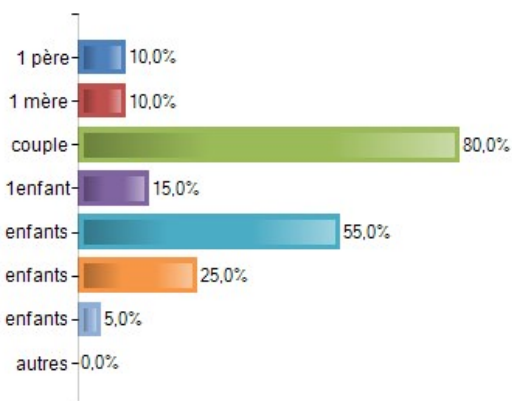


### 1. Votre foyer est composé de :

	Effectifs	% Obs.
1 père	2	10%
1 mère	2	10%
couple	16	80%
1enfant	3	15%
2 enfants	11	55%
3 enfants	5	25%
4 enfants	1	5%
autres	0	0%
<b>Total</b>	<b>20</b>	

Réponses effectives : 20  
Taux de réponse : 100%

Non-réponse(s) : 0  
Modalités les plus citées : couple; 2 enfants; 3 enfants

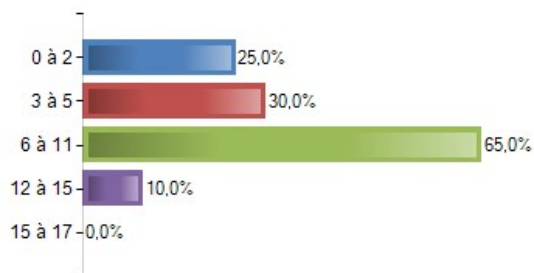


### 3. Quel âge à votre enfant ?

	Effectifs	% Obs.
0 à 2	5	25%
3 à 5	6	30%
6 à 11	13	65%
12 à 15	2	10%
15 à 17	0	0%
<b>Total</b>	<b>20</b>	

Réponses effectives : 20  
Taux de réponse : 100%

Non-réponse(s) : 0  
Modalités les plus citées : 6 à 11; 3 à 5; 0 à 2

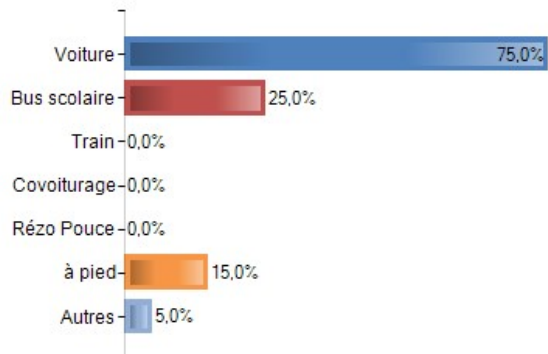


### 6. Mode de transport vers l'établissement scolaire? Quel(s) moyen(s) de locomotion utilisez-vous pour véhiculer votre enfant vers son établissement scolaire? (Plusieurs réponses possibles)

	Effectifs	% Obs.
Voiture	15	75%
Bus scolaire	5	25%
Train	0	0%
Covoiturage	0	0%
Rézo Pouce	0	0%
à pied	3	15%
Autres	1	5%
<b>Total</b>	<b>20</b>	

Réponses effectives : 20  
Taux de réponse : 100%

Non-réponse(s) : 0  
Modalités les plus citées : Voiture; Bus scolaire; à pied

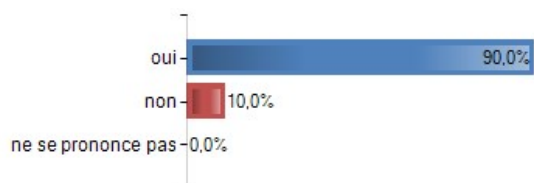


## 8. Avez-vous une activité professionnelle?

	Effectifs	% Obs.
<b>oui</b>	18	90%
<b>non</b>	2	10%
<b>ne se prononce pas</b>	0	0%
<b>Total</b>	<b>20</b>	

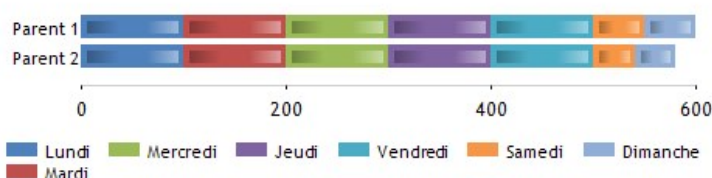
Réponses effectives : 20  
Taux de réponse : 100%

Non-réponse(s) : 0  
Modalité la plus citée : oui



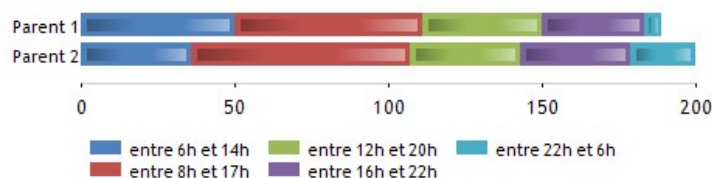
## Quels sont vos jours d'activités professionnelles?

	Lundi		Mardi		Mercredi		Jeudi		Vendredi		Samedi		Dimanche		Total	
	Eff.	% Rep.	Eff.	% Rep.	Eff.	% Rep.	Eff.	% Rep.	Eff.	% Rep.	Eff.	% Rep.	Eff.	% Rep.	Eff.	% Rep.
<b>Parent 1</b>	18	100%	18	100%	18	100%	18	100%	18	100%	9	50%	9	50%	<b>18</b>	
<b>Parent 2</b>	15	100%	15	100%	15	100%	15	100%	15	100%	6	40%	6	40%	<b>15</b>	
<b>Total</b>	<b>33</b>	<b>100%</b>	<b>33</b>	<b>100%</b>	<b>33</b>	<b>100%</b>	<b>33</b>	<b>100%</b>	<b>33</b>	<b>100%</b>	<b>15</b>	<b>45,5%</b>	<b>15</b>	<b>45,5%</b>	<b>33</b>	



## Quels sont vos horaires d'activités professionnelles?

	entre 6h et 14h		entre 8h et 17h		entre 12h et 20h		entre 16h et 22h		entre 22h et 6h		Total	
	Eff.	% Rep.	Eff.	% Rep.	Eff.	% Rep.	Eff.	% Rep.	Eff.	% Rep.	Eff.	% Rep.
<b>Parent 1</b>	9	50%	11	61,1%	7	38,9%	6	33,3%	1	5,6%	<b>18</b>	
<b>Parent 2</b>	5	35,7%	10	71,4%	5	35,7%	5	35,7%	3	21,4%	<b>14</b>	
<b>Total</b>	<b>14</b>	<b>43,8%</b>	<b>21</b>	<b>65,6%</b>	<b>12</b>	<b>37,5%</b>	<b>11</b>	<b>34,4%</b>	<b>4</b>	<b>12,5%</b>	<b>32</b>	

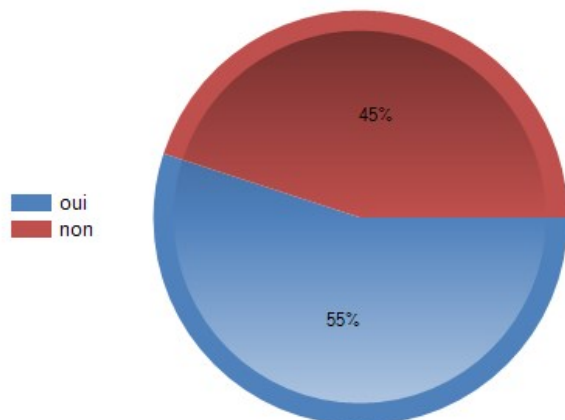


## 14. votre commune de résidence propose-t-elle un système de garde en dehors de l'école?

	Effectifs	% Obs.
<b>oui</b>	11	55%
<b>non</b>	9	45%
<b>Total</b>	<b>20</b>	<b>100%</b>

Réponses effectives : 20  
Taux de réponse : 100%

Non-réponse(s) : 0  
Modalité la plus citée : oui

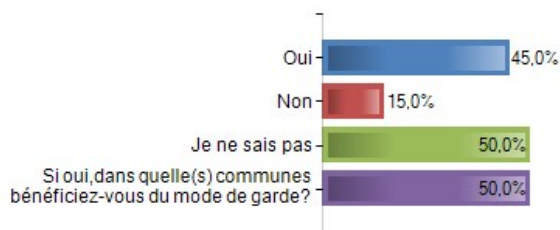


### 15. les communes voisines à votre commune proposent-elles un système de garde?

	Effectifs	% Obs.
<b>Oui</b>	9	45%
<b>Non</b>	3	15%
<b>Je ne sais pas</b>	10	50%
<b>Si oui,dans quelle(s) communes bénéficiez-vous du mode de garde?</b>	10	50%
<b>Total</b>	<b>20</b>	

Réponses effectives : 20  
Taux de réponse : 100%

Non-réponse(s) : 0  
Modalité la plus citée : Je ne sais pas



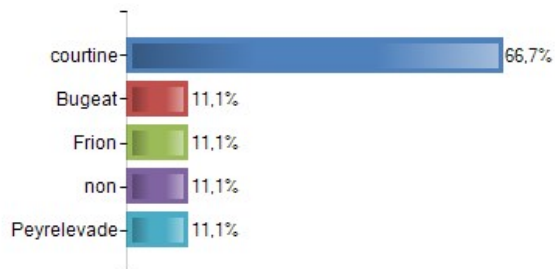
### 16. Si oui,dans quelle(s) communes bénéficiez-vous du mode de garde? :

	Nb Occurrences	% Rep.
<b>courtine</b>	6	66,7%
<b>Bugeat</b>	1	11,1%
<b>Frion</b>	1	11,1%
<b>non</b>	1	11,1%
<b>Peyrelevade</b>	1	11,1%

Les mots surlignés représentent les mots remarquables parmi les plus cités.

Réponses effectives : 9  
Taux de réponse : 90%

Non-réponse(s) : 1  
Corpus (nombre total de mots) : 17 ; Lexique (nombre de mots différents) : 5 ; Mot le plus cité : courtine



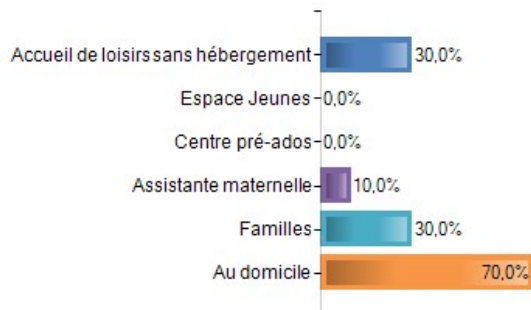
**17. Quel(s) mode(s) de garde utilisez-vous pour votre enfant, le mercredi, en dehors des établissements scolaires (plusieurs réponses possibles)**

	Effectifs	% Obs.
Accueil de loisirs sans hébergement	6	30%
Espace Jeunes	0	0%
Centre pré-ados	0	0%
Assistante maternelle	2	10%
Familles	6	30%
Au domicile	14	70%
<b>Total</b>	<b>20</b>	

Réponses effectives : 20  
Taux de réponse : 100%

Non-réponse(s) : 0

Modalités les plus citées : Au domicile; Accueil de loisirs sans hébergement; Familles



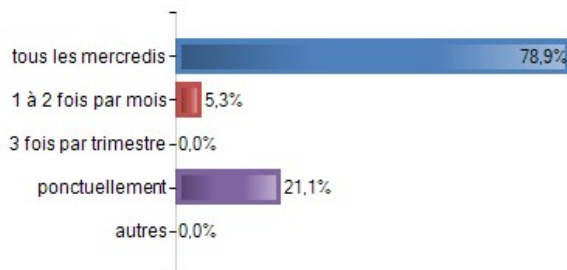
**18. A quelle fréquence? (une seule réponse possible)**

	Effectifs	% Rep.
tous les mercredis	15	78,9%
1 à 2 fois par mois	1	5,3%
3 fois par trimestre	0	0%
ponctuellement	4	21,1%
autres	0	0%
<b>Total</b>	<b>19</b>	

Réponses effectives : 19  
Taux de réponse : 95%

Non-réponse(s) : 1

Modalités les plus citées : tous les mercredis; ponctuellement; 1 à 2 fois par mois



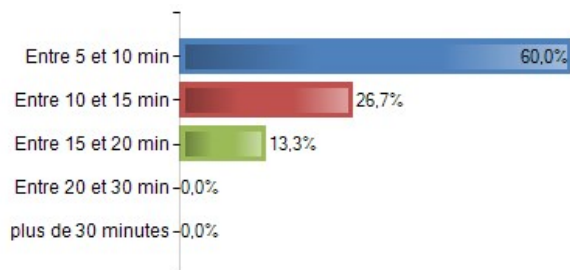
**20. En moyenne, quelle durée consacrez-vous à ce déplacement?(une seule réponse possible)**

	Effectifs	% Rep.
Entre 5 et 10 min	9	60%
Entre 10 et 15 min	4	26,7%
Entre 15 et 20 min	2	13,3%
Entre 20 et 30 min	0	0%
plus de 30 minutes	0	0%
<b>Total</b>	<b>15</b>	

Réponses effectives : 15  
Taux de réponse : 75%

Non-réponse(s) : 5

Modalités les plus citées : Entre 5 et 10 min; Entre 10 et 15 min; Entre 15 et 20 min



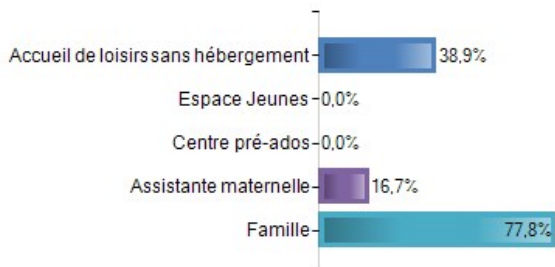
## 21. Quel mode de garde utilisez-vous pour vos enfants pendant les vacances scolaires? (Plusieurs réponses possibles)

	Effectifs	% Rep.
Accueil de loisirs sans hébergement	7	38,9%
Espace Jeunes	0	0%
Centre pré-ados	0	0%
Assistante maternelle	3	16,7%
Famille	14	77,8%
<b>Total</b>	<b>18</b>	

Réponses effectives : 18  
Taux de réponse : 90%

Non-réponse(s) : 2

Modalités les plus citées : Famille; Accueil de loisirs sans hébergement; Assistante maternelle



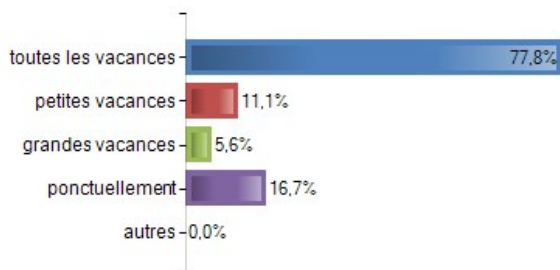
## 22. A quelle période ? (une seule réponse possible)

	Effectifs	% Rep.
toutes les vacances	14	77,8%
petites vacances	2	11,1%
grandes vacances	1	5,6%
ponctuellement	3	16,7%
autres	0	0%
<b>Total</b>	<b>18</b>	

Réponses effectives : 18  
Taux de réponse : 90%

Non-réponse(s) : 2

Modalités les plus citées : toutes les vacances; ponctuellement; petites vacances



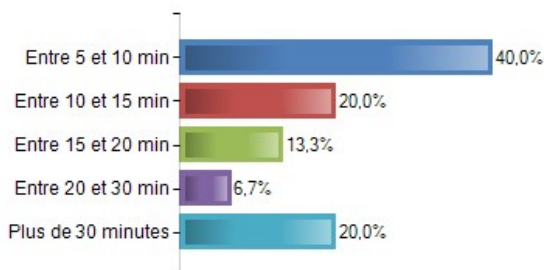
## 24. En moyenne, quelle durée consacrez-vous à ce déplacement? (une seule réponse)

	Effectifs	% Rep.
Entre 5 et 10 min	6	40%
Entre 10 et 15 min	3	20%
Entre 15 et 20 min	2	13,3%
Entre 20 et 30 min	1	6,7%
Plus de 30 minutes	3	20%
<b>Total</b>	<b>15</b>	

Réponses effectives : 15  
Taux de réponse : 75%

Non-réponse(s) : 5

Modalités les plus citées : Entre 5 et 10 min; Entre 10 et 15 min; Plus de 30 minutes

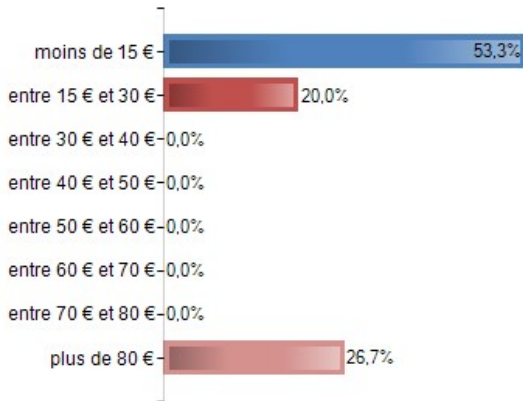


## 25. En moyenne, quel montants de dépenses consacrez-vous au mode de garde par mois en moyenne ?

	Effectifs	% Rep.
moins de 15 €	8	53,3%
entre 15 € et 30 €	3	20%
entre 30 € et 40 €	0	0%
entre 40 € et 50 €	0	0%
entre 50 € et 60 €	0	0%
entre 60 € et 70 €	0	0%
entre 70 € et 80 €	0	0%
plus de 80 €	4	26,7%
<b>Total</b>	<b>15</b>	

Réponses effectives : 15  
Taux de réponse : 75%

Non-réponse(s) : 5  
Modalités les plus citées : moins de 15 €; plus de 80 €; entre 15 € et 30 €

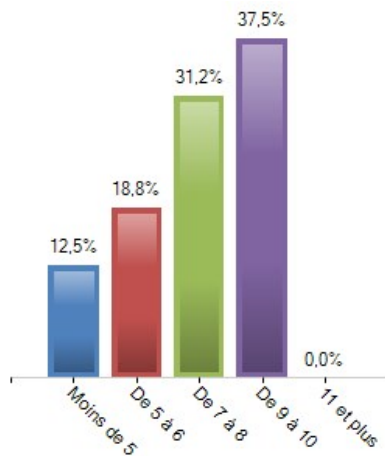


## 26. Le budget actuel alloué au mode de garde vous paraît-il justifié? (Placer un chiffre)

	Effectifs	% Rep.
Moins de 5	2	12,5%
De 5 à 6	3	18,8%
De 7 à 8	5	31,2%
De 9 à 10	6	37,5%
11 et plus	0	0%
<b>Total</b>	<b>16</b>	<b>100%</b>

Réponses effectives : 16  
Taux de réponse : 80%

Non-réponse(s) : 4  
Moyenne : 7.62 ; Médiane : 8 ; Ecart-type : 2.22 ; Min - Max : 4 - 10 ; Somme : 122



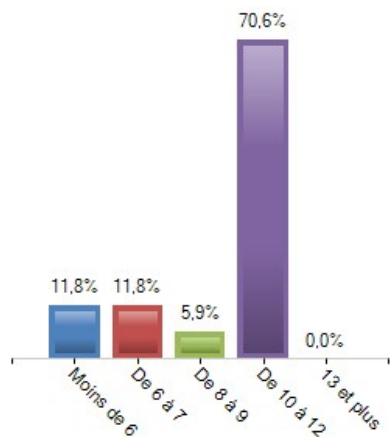
## 27. Les horaires actuels proposés par vos modes de garde vous conviennent-ils ?

	Effectifs	% Rep.
Moins de 6	2	11,8%
De 6 à 7	2	11,8%
De 8 à 9	1	5,9%
De 10 à 12	12	70,6%
13 et plus	0	0%

Total 17 100%

Réponses effectives : 17  
Taux de réponse : 85%

Non-réponse(s) : 3  
Moyenne : 8.82 ; Médiane : 10 ; Ecart-type : 2.3 ; Min - Max : 2 - 10 ; Somme : 150

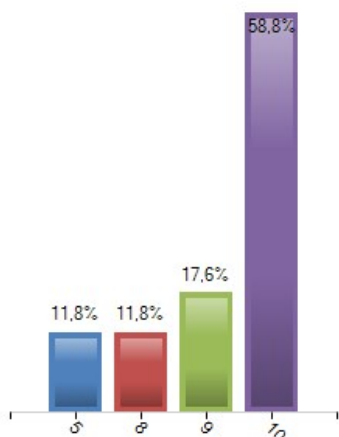


## 28. Vos moyens de transport actuels vers le mode de garde vous conviennent-ils?

	Effectifs	% Rep.
5	2	11,8%
8	2	11,8%
9	3	17,6%
10	10	58,8%
<b>Total</b>	<b>17</b>	<b>100%</b>

Réponses effectives : 17  
Taux de réponse : 85%

Non-réponse(s) : 3  
Moyenne : 9 ; Médiane : 10 ; Ecart-type : 1.66 ; Min - Max : 5 - 10 ; Somme : 153

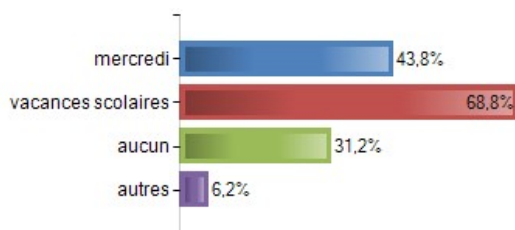


## 29. quelles sont vos besoins de mode de garde?

	Effectifs	% Rep.
mercredi	7	43,8%
vacances scolaires	11	68,8%
aucun	5	31,2%
autres	1	6,2%
<b>Total</b>	<b>16</b>	

Réponses effectives : 16  
Taux de réponse : 80%

Non-réponse(s) : 4  
Modalité la plus citée : vacances scolaires

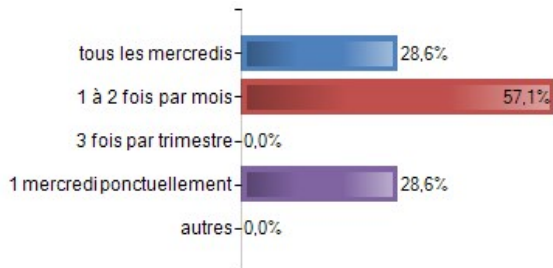


### 31. Si mercredi, quelle est la fréquence de vos besoins ?

	Effectifs	% Rep.
tous les mercredis	2	28,6%
1 à 2 fois par mois	4	57,1%
3 fois par trimestre	0	0%
1 mercredi ponctuellement	2	28,6%
autres	0	0%
<b>Total</b>	<b>7</b>	

Réponses effectives : 7  
Taux de réponse : 35%

Non-réponse(s) : 13  
Modalités les plus citées : 1 à 2 fois par mois; tous les mercredis; 1 mercredi ponctuellement



### 32. autres :

Réponses effectives : 0  
Taux de réponse :

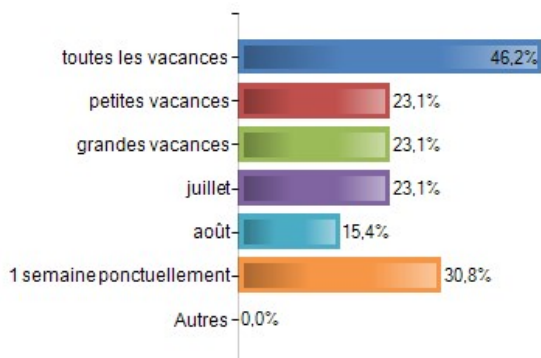
Non-réponse(s) : 0  
Corpus (nombre total de mots) : 0 ; Lexique (nombre de mots différents) : 0

### 33. Si vacances scolaires, quelle est la fréquence de vos besoins ?

	Effectifs	% Rep.
toutes les vacances	6	46,2%
petites vacances	3	23,1%
grandes vacances	3	23,1%
juillet	3	23,1%
août	2	15,4%
1 semaine ponctuellement	4	30,8%
Autres	0	0%
<b>Total</b>	<b>13</b>	

Réponses effectives : 13  
Taux de réponse : 65%

Non-réponse(s) : 7  
Modalités les plus citées : toutes les vacances; 1 semaine ponctuellement; petites vacances; ...



### 34. Autres :

Réponses effectives : 0  
Taux de réponse :

Non-réponse(s) : 0  
Corpus (nombre total de mots) : 0 ; Lexique (nombre de mots différents) : 0

### 40. Qu'attendez-vous d'un accueil de loisirs ? ( Plusieurs réponses possibles)

	Effectifs	% Rep.
un mode de garde	11	68,8%

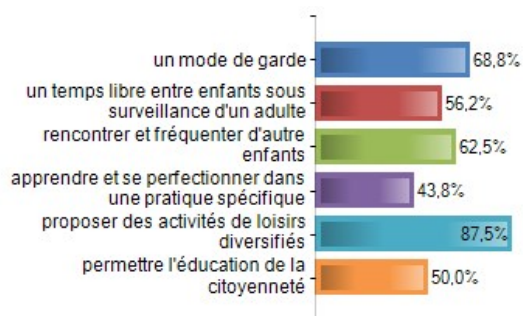


un temps libre entre enfants sous surveillance d'un adulte	9	56,2%
rencontrer et fréquenter d'autres enfants	10	62,5%
apprendre et se perfectionner dans une pratique spécifique	7	43,8%
proposer des activités de loisirs diversifiés	14	87,5%
permettre l'éducation de la citoyenneté	8	50%
<b>Total</b>	<b>16</b>	

Réponses effectives : 16  
Taux de réponse : 80%

Non-réponse(s) : 4

Modalités les plus citées : proposer des activités de loisirs diversifiés; un mode de garde; rencontrer et fréquenter d'autres enfants



## 42. Quelle est votre commune de résidence ?

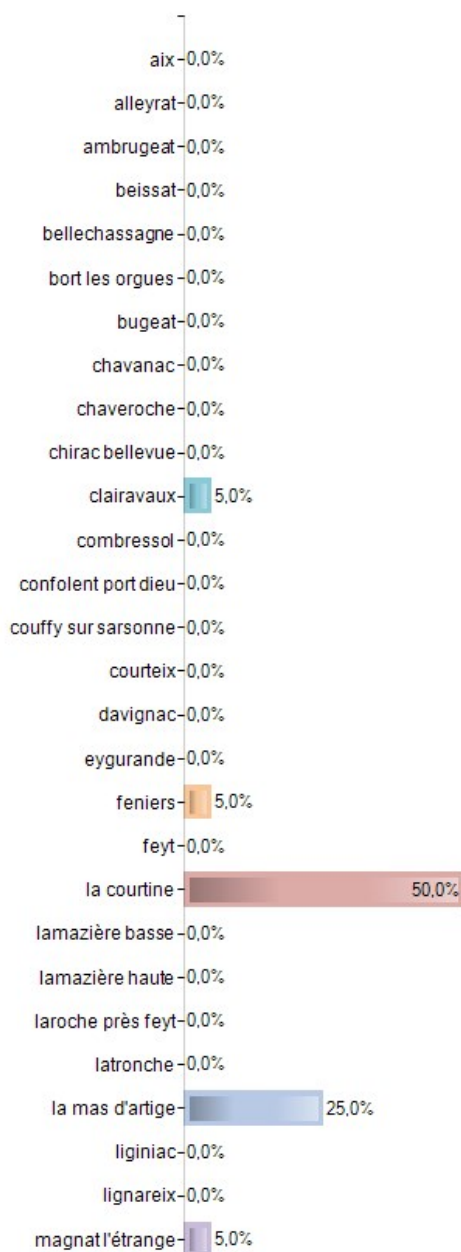
	Effectifs	% Obs.
aix	0	0%
alleyrat	0	0%
ambrugeat	0	0%
beissat	0	0%
bellechassagne	0	0%
bort les orgues	0	0%
bugeat	0	0%
chavanac	0	0%
chaveroche	0	0%
chirac bellevue	0	0%
clairavaux	1	5%
combressol	0	0%
confolent port dieu	0	0%
couffy sur sarsonne	0	0%
courteix	0	0%
davignac	0	0%
eygurande	0	0%
feniers	1	5%
feyt	0	0%
la courtine	10	50%
lamazière basse	0	0%
lamazière haute	0	0%
laroche près feyt	0	0%
latronche	0	0%
la mas d'artige	5	25%
liginiac	0	0%
lignareix	0	0%
magnat l'étrange	1	5%
malleret	0	0%
margerides	0	0%
maussac	0	0%
merlines	0	0%
mestes	0	0%
meymac	0	0%
millevaches	0	0%
monestier merlines	0	0%
monestier port dieu	0	0%
neuvic	0	0%
palisse	0	0%
perols sur vezère	0	0%
peylevade	0	0%
poussanges	0	0%
roche le peyroux	0	0%
saint angel	0	0%
saint bonnet près bort	0	0%
saint etienne aux clos	0	0%

saint etienne la geneste	0	0%
saint exupery les roches	0	0%
saint frejoux	0	0%
saint germain lavops	0	0%
saint hilaire luc	0	0%
saint martial le vieux	0	0%
saint merd la breuil	2	10%
saint merd les oussines	0	0%
saint oradoux de chirouze	0	0%
saint pantaleon lapleau	0	0%
saint pardoux le neuf	0	0%
saint pardoux le vieux	0	0%
saint remy	0	0%
saint setiers	0	0%
saint sulpice les bois	0	0%
saint victoure	0	0%
sainte marie la palouze	0	0%
sarroux saint julien	0	0%
serandon	0	0%
sornac	0	0%
sooursac	0	0%
thalamy	0	0%
ussel	0	0%
valièrgues	0	0%
veyrières	0	0%
autres	0	0%
<b>Total</b>	<b>20</b>	<b>100%</b>

Réponses effectives : 20  
Taux de réponse : 100%

Non-réponse(s) : 0

Modalités les plus citées : la courtine; la mas d'artige; saint merd la breuil



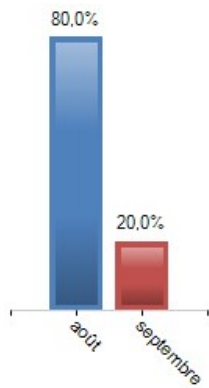


	Effectifs	% Obs.
août	16	80%
septembre	4	20%
<b>Total</b>	<b>20</b>	<b>100%</b>

Réponses effectives : 20  
Taux de réponse : 100%

Non-réponse(s) : 0

Date la plus citée : août ; Période : du 10/07/2018 14:54:21 au 06/09/2018 19:18:04 ; Regroupement : Mois



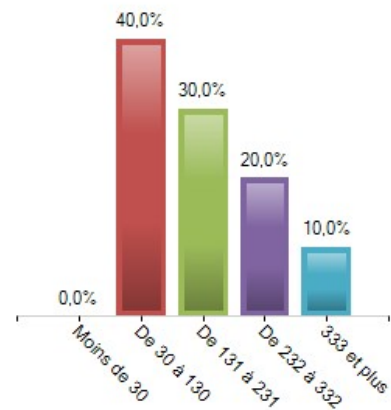
## 47. Temps de saisie

	Effectifs	% Obs.
Moins de 30	0	0%
De 30 à 130	8	40%
De 131 à 231	6	30%
De 232 à 332	4	20%
333 et plus	2	10%
<b>Total</b>	<b>20</b>	<b>100%</b>

Réponses effectives : 20  
Taux de réponse : 100%

Non-réponse(s) : 0

Moyenne : 180.94 ; Médiane : 138,7 ; Ecart-type : 100.85 ; Min - Max : 73,42 - 440,5 ; Somme : 3618.84



## 49. Progression

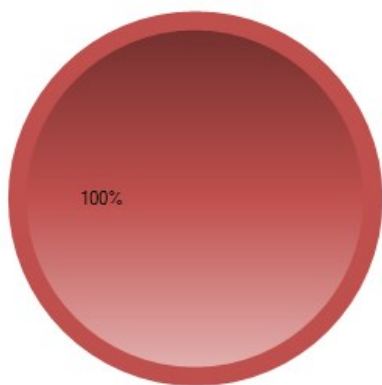
	Effectifs	% Obs.
En cours	0	0%
Terminé	20	100%
QuotaFull	0	0%
ScreenOut	0	0%
<b>Total</b>	<b>20</b>	<b>100%</b>

Réponses effectives : 20  
Taux de réponse : 100%

Non-réponse(s) : 0

Modalité la plus citée : Terminé

Terminé



## 50. Origine

	Nb Occurrences	% Obs.
Direct	20	100%

Les éléments surlignés représentent les éléments remarquables parmi les plus cités.

Réponses effectives : 20  
Taux de réponse : 100%

Non-réponse(s) : 0  
Nombre total d'éléments : 20 ; Nombre d'éléments différents : 1 ; Élément le plus cité : Direct



## 51. Appareil utilisé pour la saisie

	Effectifs	% Obs.
PC	20	100%
Tablette	0	0%
Smartphone	0	0%
<b>Total</b>	<b>20</b>	<b>100%</b>

Réponses effectives : 20  
Taux de réponse : 100%

Non-réponse(s) : 0  
Modalité la plus citée : PC

PC

