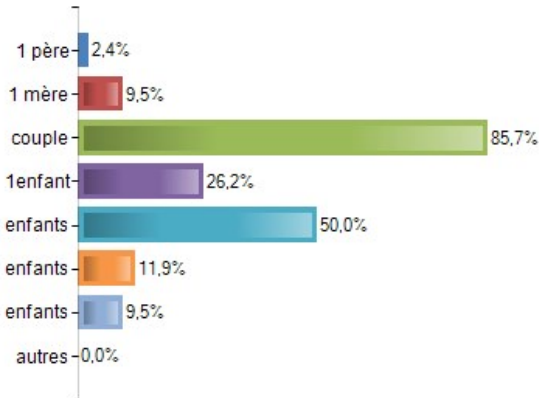


1. Votre foyer est composé de :

	Effectifs	% Obs.
1 père	1	2,4%
1 mère	4	9,5%
couple	36	85,7%
1enfant	11	26,2%
2 enfants	21	50%
3 enfants	5	11,9%
4 enfants	4	9,5%
autres	0	0%
Total	42	

Réponses effectives : 42
Taux de réponse : 100%

Non-réponse(s) : 0
Modalités les plus citées : couple; 2 enfants; 1enfant

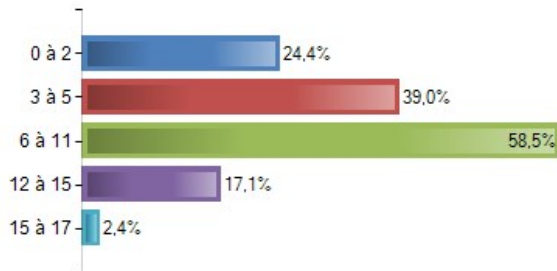


3. Quel âge à votre enfant ?

	Effectifs	% Rep.
0 à 2	10	24,4%
3 à 5	16	39%
6 à 11	24	58,5%
12 à 15	7	17,1%
15 à 17	1	2,4%
Total	41	

Réponses effectives : 41
Taux de réponse : 97,6%

Non-réponse(s) : 1
Modalités les plus citées : 6 à 11; 3 à 5; 0 à 2

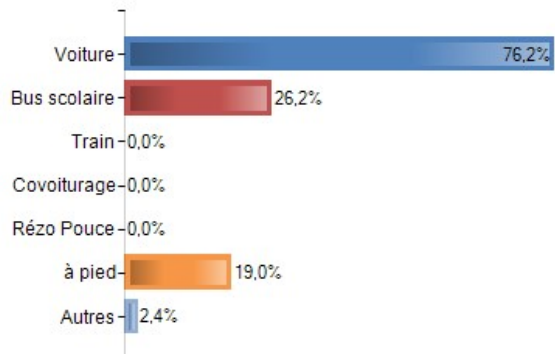


6. Mode de transport vers l'établissement scolaire? Quel(s) moyen(s) de locomotion utilisez-vous pour véhiculer votre enfant vers son établissement scolaire? (Plusieurs réponses possibles)

	Effectifs	% Obs.
Voiture	32	76,2%
Bus scolaire	11	26,2%
Train	0	0%
Covoiturage	0	0%
Rézo Pouce	0	0%
à pied	8	19%
Autres	1	2,4%
Total	42	

Réponses effectives : 42
Taux de réponse : 100%

Non-réponse(s) : 0
Modalités les plus citées : Voiture; Bus scolaire; à pied

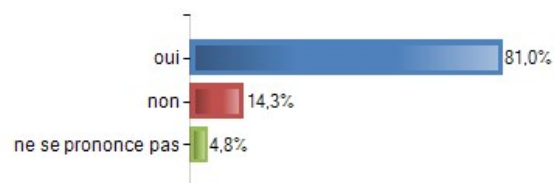


8. Avez-vous une activité professionnelle?

	Effectifs	% Obs.
oui	34	81%
non	6	14,3%
ne se prononce pas	2	4,8%
Total	42	

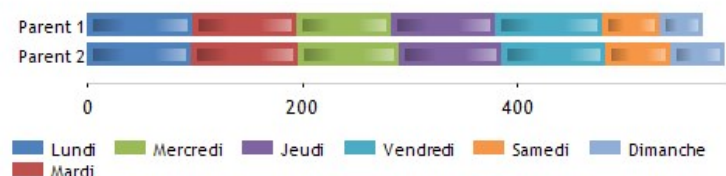
Réponses effectives : 42
Taux de réponse : 100%

Non-réponse(s) : 0
Modalité la plus citée : oui



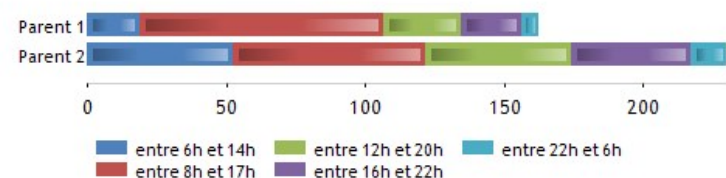
Quels sont vos jours d'activités professionnelles?

	Lundi		Mardi		Mercredi		Jeudi		Vendredi		Samedi		Dimanche		Total	
	Eff.	% Rep.	Eff.	% Rep.	Eff.	% Rep.	Eff.	% Rep.	Eff.	% Rep.	Eff.	% Rep.	Eff.	% Rep.	Eff.	% Rep.
Parent 1	33	97,1%	33	97,1%	30	88,2%	33	97,1%	34	100%	18	52,9%	14	41,2%	34	
Parent 2	27	96,4%	28	100%	26	92,9%	27	96,4%	27	96,4%	17	60,7%	14	50%	28	
Total	60	96,8%	61	98,4%	56	90,3%	60	96,8%	61	98,4%	35	56,5%	28	45,2%	62	



Quels sont vos horaires d'activités professionnelles?

	entre 6h et 14h		entre 8h et 17h		entre 12h et 20h		entre 16h et 22h		entre 22h et 6h		Total	
	Eff.	% Rep.	Eff.	% Rep.	Eff.	% Rep.	Eff.	% Rep.	Eff.	% Rep.	Eff.	% Rep.
Parent 1	6	18,8%	28	87,5%	9	28,1%	7	21,9%	2	6,2%	32	
Parent 2	12	52,2%	16	69,6%	12	52,2%	10	43,5%	3	13%	23	
Total	18	32,7%	44	80%	21	38,2%	17	30,9%	5	9,1%	55	

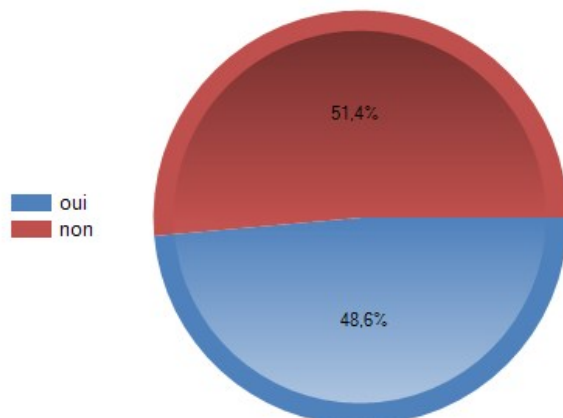


14. votre commune de résidence propose-t-elle un système de garde en dehors de l'école?

	Effectifs	% Rep.
oui	18	48,6%
non	19	51,4%
Total	37	100%

Réponses effectives : 37
Taux de réponse : 88,1%

Non-réponse(s) : 5
Modalité la plus citée : non

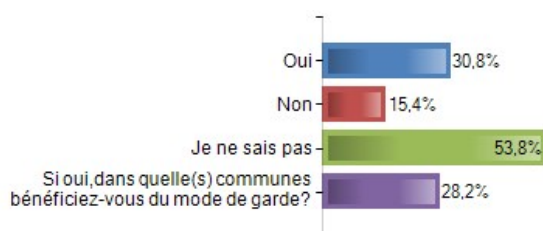


15. les communes voisines à votre commune proposent-elles un système de garde?

	Effectifs	% Rep.
Oui	12	30,8%
Non	6	15,4%
Je ne sais pas	21	53,8%
Si oui,dans quelle(s) communes bénéficiez-vous du mode de garde?	11	28,2%
Total	39	

Réponses effectives : 39
Taux de réponse : 92,9%

Non-réponse(s) : 3
Modalité la plus citée : Je ne sais pas



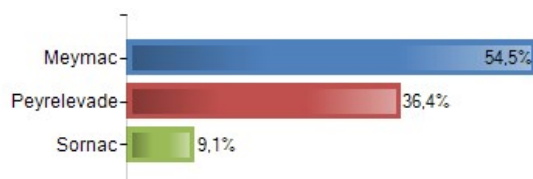
16. Si oui,dans quelle(s) communes bénéficiez-vous du mode de garde? :

	Nb Occurrences	% Obs.
Meymac	6	54,5%
Peyrelevade	4	36,4%
Sornac	1	9,1%

Les mots surlignés représentent les mots remarquables parmi les plus cités.

Réponses effectives : 11
Taux de réponse : 100%

Non-réponse(s) : 0
Corpus (nombre total de mots) : 11 ; Lexique (nombre de mots différents) : 3 ; Mot le plus cité : Meymac



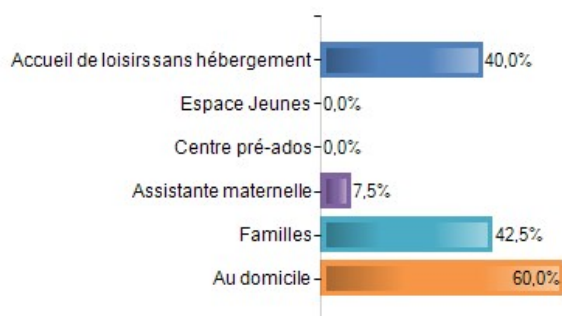
17. Quel(s)mode(s) de garde utilisez-vous pour votre enfant, le mercredi, en dehors des établissements scolaires (plusieurs réponses possibles)

	Effectifs	% Rep.
Accueil de loisirs sans hébergement	16	40%
Espace Jeunes	0	0%

Centre pré-ados	0	0%
Assistante maternelle	3	7,5%
Familles	17	42,5%
Au domicile	24	60%
Total	40	

Réponses effectives : 40
Taux de réponse : 95,2%

Non-réponse(s) : 2
Modalités les plus citées : Au domicile; Familles; Accueil de loisirs sans hébergement

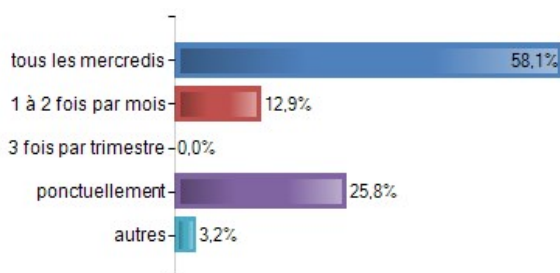


18. A quelle fréquence? (une seule réponse possible)

	Effectifs	% Rep.
tous les mercredis	18	58,1%
1 à 2 fois par mois	4	12,9%
3 fois par trimestre	0	0%
ponctuellement	8	25,8%
autres	1	3,2%
Total	31	

Réponses effectives : 31
Taux de réponse : 73,8%

Non-réponse(s) : 11
Modalités les plus citées : tous les mercredis; ponctuellement; 1 à 2 fois par mois

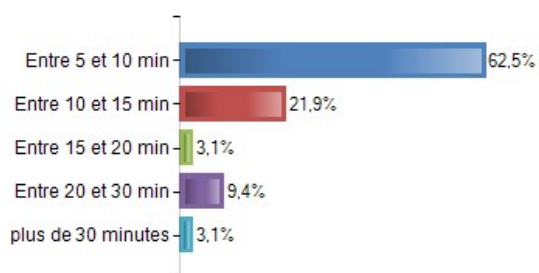


20. En moyenne, quelle durée consacrez-vous à ce déplacement?(une seule réponse possible)

	Effectifs	% Rep.
Entre 5 et 10 min	20	62,5%
Entre 10 et 15 min	7	21,9%
Entre 15 et 20 min	1	3,1%
Entre 20 et 30 min	3	9,4%
plus de 30 minutes	1	3,1%
Total	32	

Réponses effectives : 32
Taux de réponse : 76,2%

Non-réponse(s) : 10
Modalités les plus citées : Entre 5 et 10 min; Entre 10 et 15 min; Entre 20 et 30 min

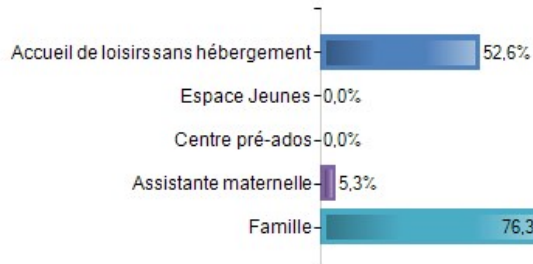


21. Quel mode de garde utilisez-vous pour vos enfants pendant les vacances scolaires? (Plusieurs réponses possibles)

	Effectifs	% Rep.
Accueil de loisirs sans hébergement	20	52,6%
Espace Jeunes	0	0%
Centre pré-ados	0	0%
Assistante maternelle	2	5,3%
Famille	29	76,3%
Total	38	

Réponses effectives : 38
Taux de réponse : 90,5%

Non-réponse(s) : 4
Modalités les plus citées : Famille; Accueil de loisirs sans hébergement; Assistante maternelle

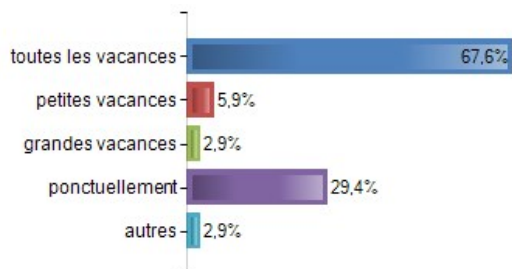


22. A quelle période ? (une seule réponse possible)

	Effectifs	% Rep.
toutes les vacances	23	67,6%
petites vacances	2	5,9%
grandes vacances	1	2,9%
ponctuellement	10	29,4%
autres	1	2,9%
Total	34	

Réponses effectives : 34
Taux de réponse : 81%

Non-réponse(s) : 8
Modalités les plus citées : toutes les vacances; ponctuellement; petites vacances

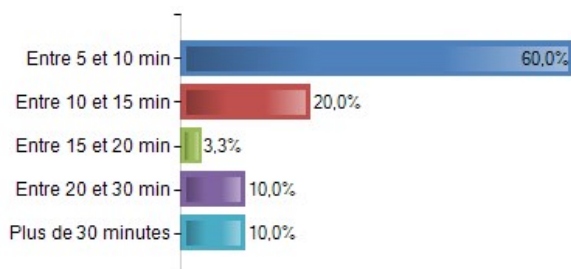


24. En moyenne, quelle durée consacrez-vous à ce déplacement? (une seule réponse)

	Effectifs	% Rep.
Entre 5 et 10 min	18	60%
Entre 10 et 15 min	6	20%
Entre 15 et 20 min	1	3,3%
Entre 20 et 30 min	3	10%
Plus de 30 minutes	3	10%
Total	30	

Réponses effectives : 30
Taux de réponse : 71,4%

Non-réponse(s) : 12
Modalités les plus citées : Entre 5 et 10 min; Entre 10 et 15 min; Entre 20 et 30 min; ...



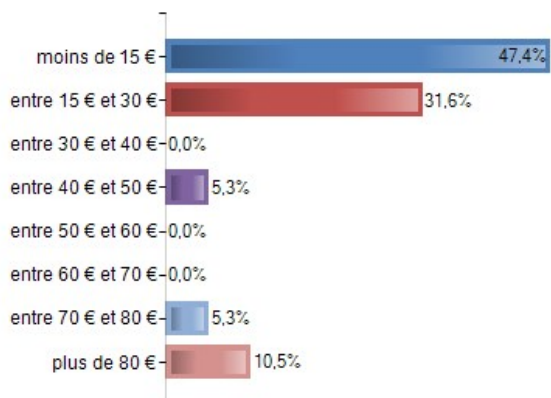
25. En moyenne, quel montants de dépenses consacrez-vous au mode de garde par mois en moyenne ?

Effectifs	% Rep.
-----------	--------

moins de 15 €	9	47,4%
entre 15 € et 30 €	6	31,6%
entre 30 € et 40 €	0	0%
entre 40 € et 50 €	1	5,3%
entre 50 € et 60 €	0	0%
entre 60 € et 70 €	0	0%
entre 70 € et 80 €	1	5,3%
plus de 80 €	2	10,5%
Total	19	

Réponses effectives : 19
Taux de réponse : 45,2%

Non-réponse(s) : 23
Modalités les plus citées : moins de 15 €; entre 15 € et 30 €; plus de 80 €

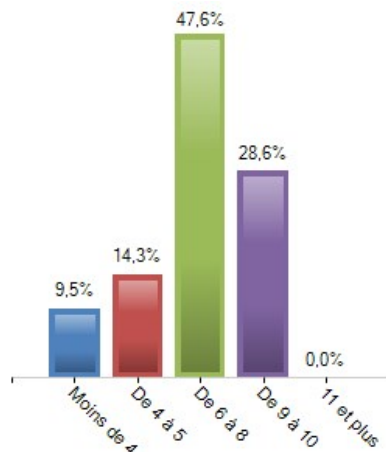


26. Le budget actuel alloué au mode de garde vous paraît-il justifié? (Placer un chiffre)

	Effectifs	% Rep.
Moins de 4	2	9,5%
De 4 à 5	3	14,3%
De 6 à 8	10	47,6%
De 9 à 10	6	28,6%
11 et plus	0	0%
Total	21	100%

Réponses effectives : 21
Taux de réponse : 50%

Non-réponse(s) : 21
Moyenne : 7.1 ; Médiane : 8 ; Ecart-type : 2.47 ; Min - Max : 0 - 10 ; Somme : 149

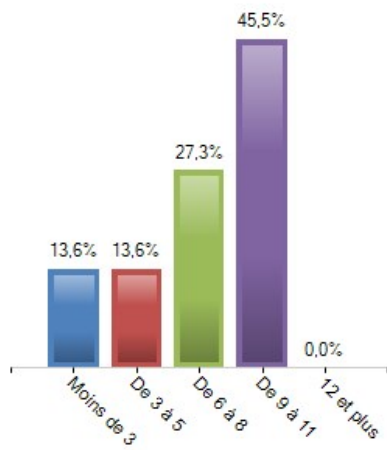


27. Les horaires actuels proposés par vos modes de garde vous conviennent-ils ?

	Effectifs	% Rep.
Moins de 3	3	13,6%
De 3 à 5	3	13,6%
De 6 à 8	6	27,3%
De 9 à 11	10	45,5%
12 et plus	0	0%
Total	22	100%

Réponses effectives : 22
Taux de réponse : 52,4%

Non-réponse(s) : 20
Moyenne : 7.14 ; Médiane : 8 ; Ecart-type : 3.04 ; Min - Max : 0 - 10 ; Somme : 157

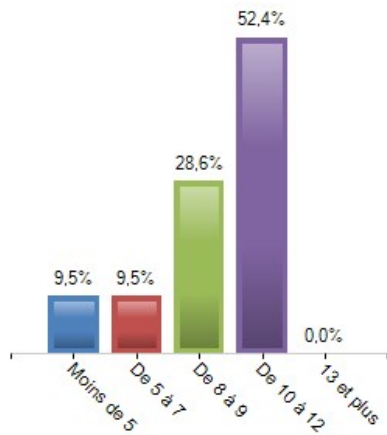


28. Vos moyens de transport actuels vers le mode de garde vous conviennent-ils?

	Effectifs	% Rep.
Moins de 5	2	9,5%
De 5 à 7	2	9,5%
De 8 à 9	6	28,6%
De 10 à 12	11	52,4%
13 et plus	0	0%
Total	21	100%

Réponses effectives : 21
Taux de réponse : 50%

Non-réponse(s) : 21
Moyenne : 8.48 ; Médiane : 10 ; Ecart-type : 2.42 ; Min - Max : 1 - 10 ; Somme : 178

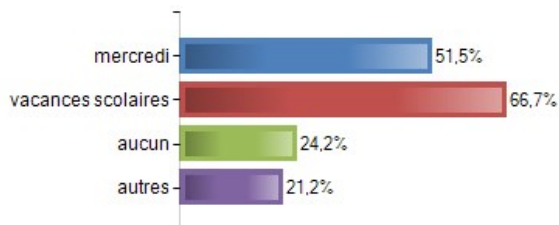


29. quelles sont vos besoins de mode de garde?

	Effectifs	% Rep.
mercredi	17	51,5%
vacances scolaires	22	66,7%
aucun	8	24,2%
autres	7	21,2%
Total	33	

Réponses effectives : 33
Taux de réponse : 78,6%

Non-réponse(s) : 9
Modalité la plus citée : vacances scolaires

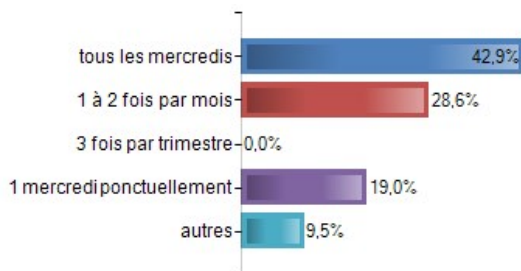


31. Si mercredi, quelle est la fréquence de vos besoins ?

	Effectifs	% Rep.
tous les mercredis	9	42,9%
1 à 2 fois par mois	6	28,6%
3 fois par trimestre	0	0%
1 mercredi ponctuellement	4	19%
autres	2	9,5%
Total	21	

Réponses effectives : 21
Taux de réponse : 50%

Non-réponse(s) : 21
Modalités les plus citées : tous les mercredis; 1 à 2 fois par mois; 1 mercredi ponctuellement



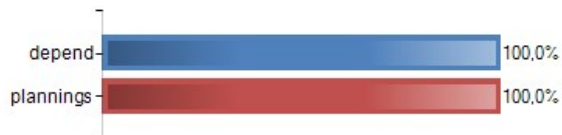
32. autres :

	Nb Occurrences	% Rep.
depend	1	100%
plannings	1	100%

Les mots surlignés représentent les mots remarquables parmi les plus cités.

Réponses effectives : 1
Taux de réponse : 50%

Non-réponse(s) : 1
Corpus (nombre total de mots) : 5 ; Lexique (nombre de mots différents) : 2 ; Mot le plus cité : depend; ...

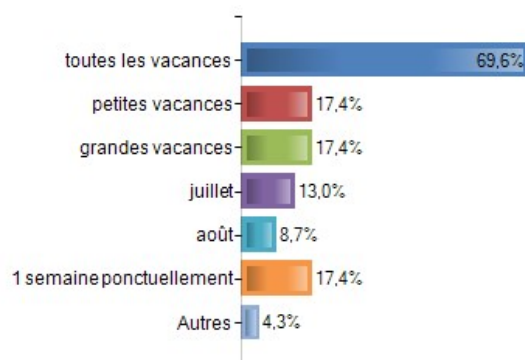


33. Si vacances scolaires, quelle est la fréquence de vos besoins ?

	Effectifs	% Rep.
toutes les vacances	16	69,6%
petites vacances	4	17,4%
grandes vacances	4	17,4%
juillet	3	13%
août	2	8,7%
1 semaine ponctuellement	4	17,4%
Autres	1	4,3%
Total	23	

Réponses effectives : 23
Taux de réponse : 54,8%

Non-réponse(s) : 19
Modalités les plus citées : toutes les vacances; petites vacances; grandes vacances; ...



34. Autres :

	Nb Occurrences	% Obs.
--	----------------	--------

Les mots surlignés représentent les mots remarquables parmi les plus cités.

Réponses effectives : 1
Taux de réponse : 100%

Non-réponse(s) : 0
Corpus (nombre total de mots) : 3 ; Lexique (nombre de mots différents) : 1 ; Mot le plus cité : vacances

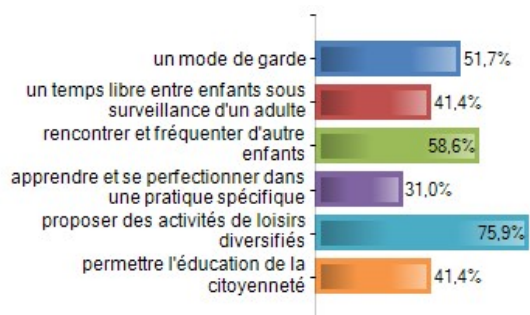


40. Qu'attendez-vous d'un accueil de loisirs ? (Plusieurs réponses possibles)

	Effectifs	% Rep.
un mode de garde	15	51,7%
un temps libre entre enfants sous surveillance d'un adulte	12	41,4%
rencontrer et fréquenter d'autre enfants	17	58,6%
apprendre et se perfectionner dans une pratique spécifique	9	31%
proposer des activités de loisirs diversifiés	22	75,9%
permettre l'éducation de la citoyenneté	12	41,4%
Total	29	

Réponses effectives : 29
Taux de réponse : 69%

Non-réponse(s) : 13
Modalités les plus citées : proposer des activités de loisirs diversifiés; rencontrer et fréquenter d'autre enfants; un mode de garde



42. Quelle est votre commune de résidence ?

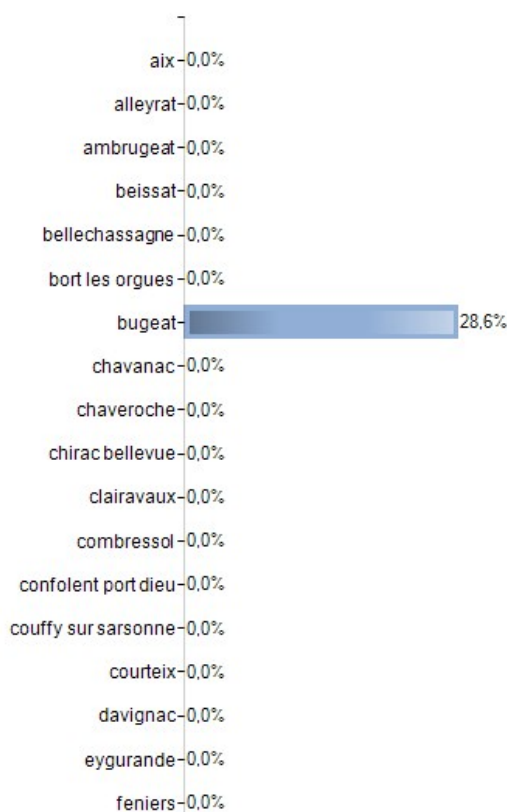
	Effectifs	% Obs.
aix	0	0%
alleyrat	0	0%
ambrugeat	0	0%
beissat	0	0%
bellechassagne	0	0%
bort les orgues	0	0%
bugeat	12	28,6%
chavanac	0	0%
chaveroche	0	0%
chirac bellevue	0	0%
clairavaux	0	0%
combressol	0	0%
confolent port dieu	0	0%
couffy sur sarsonne	0	0%
courteix	0	0%
davignac	0	0%
eygurande	0	0%
feniers	0	0%
feyt	0	0%
la courtine	0	0%
lamazière basse	0	0%
lamazière haute	0	0%
laroche près feyt	0	0%
latronche	0	0%
la mas d'artige	0	0%
liginiac	0	0%
lignareix	0	0%
magnat l'étrange	0	0%
malleret	0	0%
margerides	0	0%
maussac	0	0%
merlines	0	0%

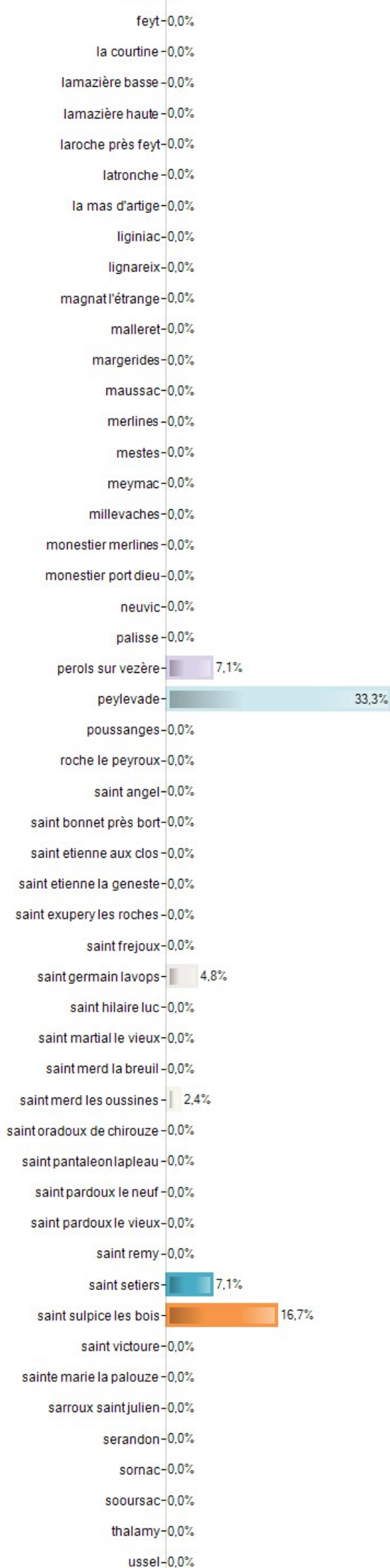
mestes	0	0%
meymac	0	0%
millevaches	0	0%
monestier merlines	0	0%
monestier port dieu	0	0%
neuvic	0	0%
palisse	0	0%
perols sur vezère	3	7,1%
peylevade	14	33,3%
poussanges	0	0%
roche le peyroux	0	0%
saint angel	0	0%
saint bonnet près bort	0	0%
saint etienne aux clos	0	0%
saint etienne la geneste	0	0%
saint exupery les roches	0	0%
saint frejoux	0	0%
saint germain lavops	2	4,8%
saint hilaire luc	0	0%
saint martial le vieux	0	0%
saint merd la breuil	0	0%
saint merd les oussines	1	2,4%
saint oradoux de chirouze	0	0%
saint pantaleon lapleau	0	0%
saint pardoux le neuf	0	0%
saint pardoux le vieux	0	0%
saint remy	0	0%
saint setiers	3	7,1%
saint sulpice les bois	7	16,7%
saint victoure	0	0%
sainte marie la palouze	0	0%
sarroux saint julien	0	0%
serandon	0	0%
sornac	0	0%
sooursac	0	0%
thalamy	0	0%
ussel	0	0%
valièrgues	0	0%
veyrières	0	0%
autres	0	0%
Total	42	100%

Réponses effectives : 42
Taux de réponse : 100%

Non-réponse(s) : 0

Modalités les plus citées : peylevade; bugeat; saint sulpice les bois





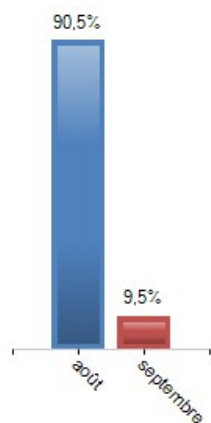
valières-0,0%
 veyrières-0,0%
 autres-0,0%

44. Date de saisie

	Effectifs	% Obs.
août	38	90,5%
septembre	4	9,5%
Total	42	100%

Réponses effectives : 42
 Taux de réponse : 100%

Non-réponse(s) : 0
 Date la plus citée : août ; Période : du 10/07/2018 14:54:21 au 06/09/2018 19:18:04 ; Regroupement : Mois

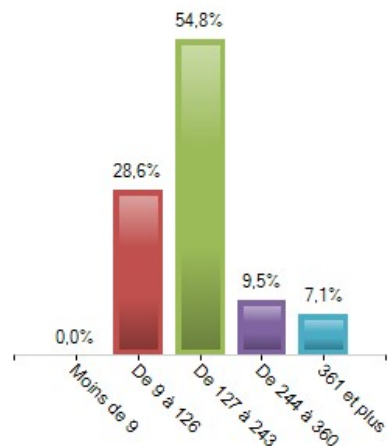


47. Temps de saisie

	Effectifs	% Obs.
Moins de 9	0	0%
De 9 à 126	12	28,6%
De 127 à 243	23	54,8%
De 244 à 360	4	9,5%
361 et plus	3	7,1%
Total	42	100%

Réponses effectives : 42
 Taux de réponse : 100%

Non-réponse(s) : 0
 Moyenne : 184.7 ; Médiane : 158,65 ; Ecart-type : 117.37 ; Min - Max : 46,53 - 710,13 ; Somme : 7757.26

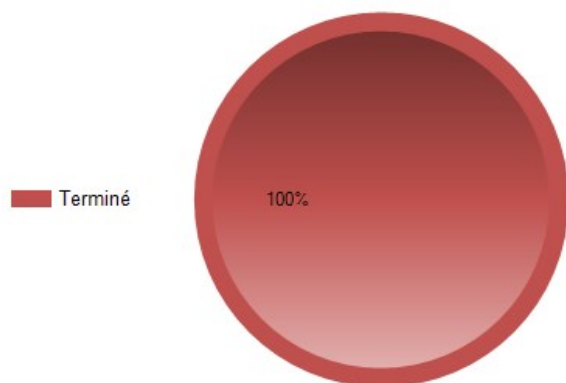


49. Progression

	Effectifs	% Obs.
En cours	0	0%
Terminé	42	100%
QuotaFull	0	0%
ScreenOut	0	0%
Total	42	100%

Réponses effectives : 42
Taux de réponse : 100%

Non-réponse(s) : 0
Modalité la plus citée : Terminé



50. Origine

	Nb Occurrences	% Obs.
Direct	42	100%

Les éléments surlignés représentent les éléments remarquables parmi les plus cités.

Réponses effectives : 42
Taux de réponse : 100%

Non-réponse(s) : 0
Nombre total d'éléments : 42 ; Nombre d'éléments différents : 1 ; Élément le plus cité : Direct



51. Appareil utilisé pour la saisie

	Effectifs	% Obs.
PC	42	100%
Tablette	0	0%
Smartphone	0	0%
Total	42	100%

Réponses effectives : 42
Taux de réponse : 100%

Non-réponse(s) : 0
Modalité la plus citée : PC

