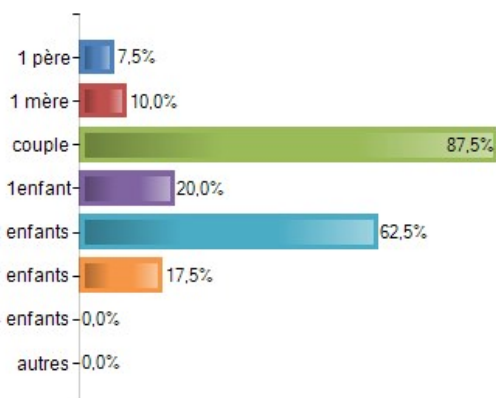


### 1. Votre foyer est composé de :

	Effectifs	% Obs.
1 père	3	7,5%
1 mère	4	10%
couple	35	87,5%
1enfant	8	20%
2 enfants	25	62,5%
3 enfants	7	17,5%
4 enfants	0	0%
autres	0	0%
<b>Total</b>	<b>40</b>	

Réponses effectives : 40  
Taux de réponse : 100%

Non-réponse(s) : 0  
Modalités les plus citées : couple; 2 enfants; 1enfant

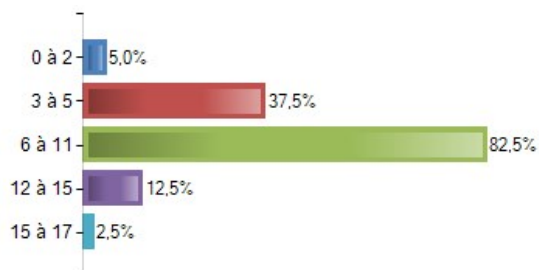


### 3. Quel âge à votre enfant ?

	Effectifs	% Obs.
0 à 2	2	5%
3 à 5	15	37,5%
6 à 11	33	82,5%
12 à 15	5	12,5%
15 à 17	1	2,5%
<b>Total</b>	<b>40</b>	

Réponses effectives : 40  
Taux de réponse : 100%

Non-réponse(s) : 0  
Modalités les plus citées : 6 à 11; 3 à 5; 12 à 15

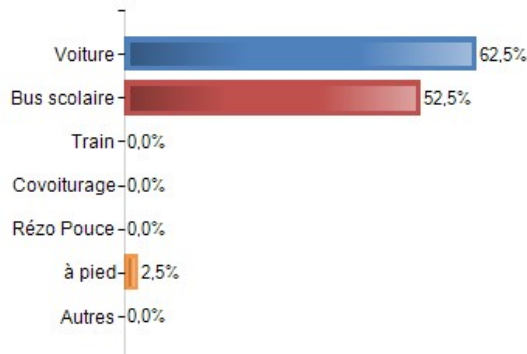


### 6. Mode de transport vers l'établissement scolaire? Quel(s) moyen(s) de locomotion utilisez-vous pour véhiculer votre enfant vers son établissement scolaire? (Plusieurs réponses possibles)

	Effectifs	% Obs.
Voiture	25	62,5%
Bus scolaire	21	52,5%
Train	0	0%
Covoiturage	0	0%
Rézo Pouce	0	0%
à pied	1	2,5%
Autres	0	0%
<b>Total</b>	<b>40</b>	

Réponses effectives : 40  
Taux de réponse : 100%

Non-réponse(s) : 0  
Modalités les plus citées : Voiture; Bus scolaire; à pied

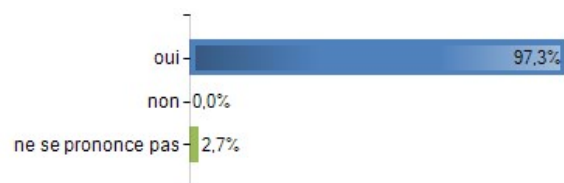


## 8. Avez-vous une activité professionnelle?

	Effectifs	% Rep.
<b>oui</b>	36	97,3%
<b>non</b>	0	0%
<b>ne se prononce pas</b>	1	2,7%
<b>Total</b>	<b>37</b>	

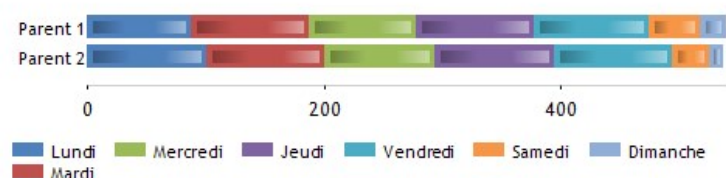
Réponses effectives : 37  
Taux de réponse : 92,5%

Non-réponse(s) : 3  
Modalité la plus citée : oui



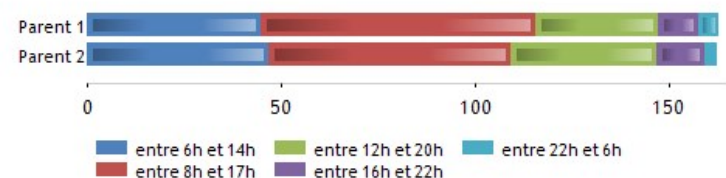
## Quels sont vos jours d'activités professionnelles?

	Lundi		Mardi		Mercredi		Jeudi		Vendredi		Samedi		Dimanche		Total	
	Eff.	% Rep.	Eff.	% Rep.	Eff.	% Rep.	Eff.	% Rep.	Eff.	% Rep.	Eff.	% Rep.	Eff.	% Rep.	Eff.	% Rep.
<b>Parent 1</b>	35	87,5%	40	100%	36	90%	40	100%	39	97,5%	17	42,5%	9	22,5%	<b>40</b>	
<b>Parent 2</b>	32	100%	32	100%	30	93,8%	32	100%	32	100%	10	31,2%	4	12,5%	<b>32</b>	
<b>Total</b>	<b>67</b>	<b>93,1%</b>	<b>72</b>	<b>100%</b>	<b>66</b>	<b>91,7%</b>	<b>72</b>	<b>100%</b>	<b>71</b>	<b>98,6%</b>	<b>27</b>	<b>37,5%</b>	<b>13</b>	<b>18,1%</b>	<b>72</b>	



## Quels sont vos horaires d'activités professionnelles?

	entre 6h et 14h		entre 8h et 17h		entre 12h et 20h		entre 16h et 22h		entre 22h et 6h		Total	
	Eff.	% Rep.	Eff.	% Rep.	Eff.	% Rep.	Eff.	% Rep.	Eff.	% Rep.	Eff.	% Rep.
<b>Parent 1</b>	17	44,7%	27	71,1%	12	31,6%	4	10,5%	2	5,3%	<b>38</b>	
<b>Parent 2</b>	15	46,9%	20	62,5%	12	37,5%	4	12,5%	1	3,1%	<b>32</b>	
<b>Total</b>	<b>32</b>	<b>45,7%</b>	<b>47</b>	<b>67,1%</b>	<b>24</b>	<b>34,3%</b>	<b>8</b>	<b>11,4%</b>	<b>3</b>	<b>4,3%</b>	<b>70</b>	

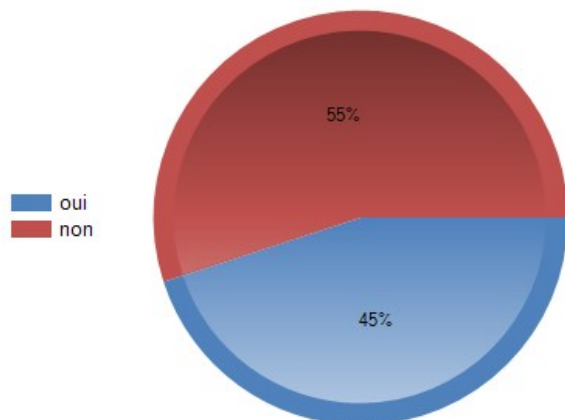


## 14. votre commune de résidence propose-t-elle un système de garde en dehors de l'école?

	Effectifs	% Obs.
<b>oui</b>	18	45%
<b>non</b>	22	55%
<b>Total</b>	<b>40</b>	<b>100%</b>

Réponses effectives : 40  
Taux de réponse : 100%

Non-réponse(s) : 0  
Modalité la plus citée : non

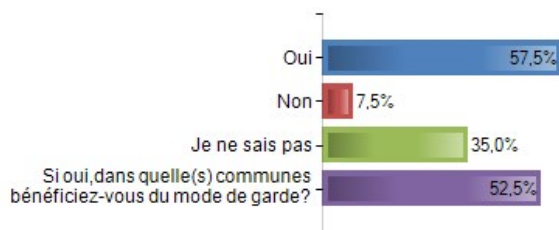


## 15. les communes voisines à votre commune proposent-elles un système de garde?

	Effectifs	% Obs.
<b>Oui</b>	23	57,5%
<b>Non</b>	3	7,5%
<b>Je ne sais pas</b>	14	35%
<b>Si oui,dans quelle(s) communes bénéficiez-vous du mode de garde?</b>	21	52,5%
<b>Total</b>	<b>40</b>	

Réponses effectives : 40  
Taux de réponse : 100%

Non-réponse(s) : 0  
Modalité la plus citée : Oui



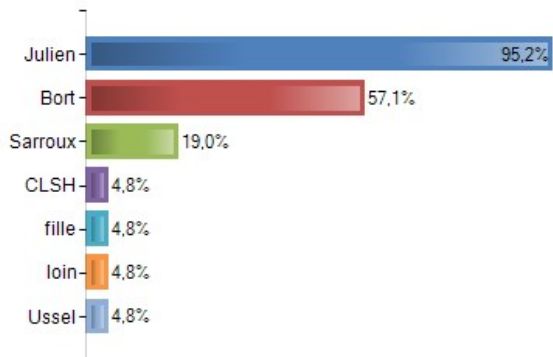
## 16. Si oui,dans quelle(s) communes bénéficiez-vous du mode de garde? :

	Nb Occurrences	% Obs.
<b>Julien</b>	20	95,2%
<b>Bort</b>	12	57,1%
<b>Sarroux</b>	4	19%
<b>CLSH</b>	1	4,8%
<b>filie</b>	1	4,8%
<b>loin</b>	1	4,8%
<b>Ussel</b>	1	4,8%

Les mots surlignés représentent les mots remarquables parmi les plus cités.

Réponses effectives : 21  
Taux de réponse : 100%

Non-réponse(s) : 0  
Corpus (nombre total de mots) : 78 ; Lexique (nombre de mots différents) : 7 ; Mot le plus cité : Julien

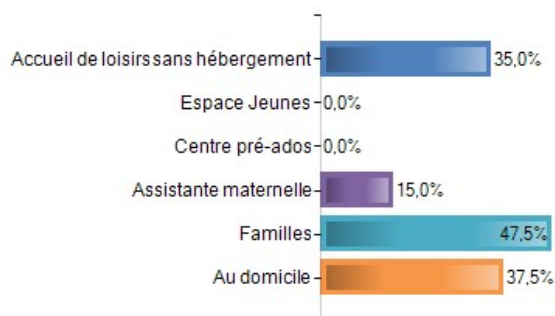


### 17. Quel(s) mode(s) de garde utilisez-vous pour votre enfant, le mercredi, en dehors des établissements scolaires (plusieurs réponses possibles)

	Effectifs	% Obs.
Accueil de loisirs sans hébergement	14	35%
Espace Jeunes	0	0%
Centre pré-ados	0	0%
Assistante maternelle	6	15%
Familles	19	47,5%
Au domicile	15	37,5%
<b>Total</b>	<b>40</b>	

Réponses effectives : 40  
Taux de réponse : 100%

Non-réponse(s) : 0  
Modalités les plus citées : Familles; Au domicile; Accueil de loisirs sans hébergement

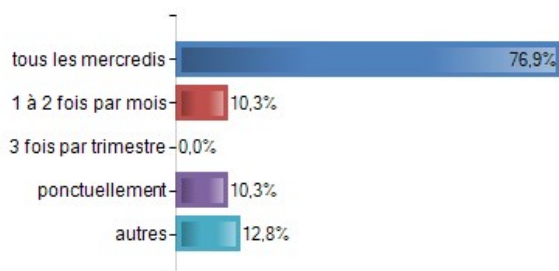


### 18. A quelle fréquence? (une seule réponse possible)

	Effectifs	% Rep.
tous les mercredis	30	76,9%
1 à 2 fois par mois	4	10,3%
3 fois par trimestre	0	0%
ponctuellement	4	10,3%
autres	5	12,8%
<b>Total</b>	<b>39</b>	

Réponses effectives : 39  
Taux de réponse : 97,5%

Non-réponse(s) : 1  
Modalités les plus citées : tous les mercredis; autres; 1 à 2 fois par mois; ...



### 20. En moyenne, quelle durée consacrez-vous à ce déplacement?(une seule réponse possible)

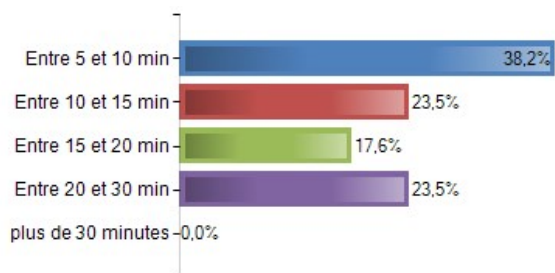
	Effectifs	% Rep.
Entre 5 et 10 min	13	38,2%
Entre 10 et 15 min	8	23,5%

Entre 15 et 20 min	6	17,6%
Entre 20 et 30 min	8	23,5%
plus de 30 minutes	0	0%
<b>Total</b>	<b>34</b>	

Réponses effectives : 34  
Taux de réponse : 85%

Non-réponse(s) : 6

Modalités les plus citées : Entre 5 et 10 min; Entre 10 et 15 min; Entre 20 et 30 min



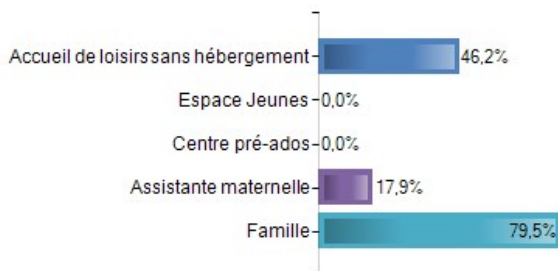
## 21. Quel mode de garde utilisez-vous pour vos enfants pendant les vacances scolaires? (Plusieurs réponses possibles)

	Effectifs	% Rep.
Accueil de loisirs sans hébergement	18	46,2%
Espace Jeunes	0	0%
Centre pré-ados	0	0%
Assistante maternelle	7	17,9%
Famille	31	79,5%
<b>Total</b>	<b>39</b>	

Réponses effectives : 39  
Taux de réponse : 97,5%

Non-réponse(s) : 1

Modalités les plus citées : Famille; Accueil de loisirs sans hébergement; Assistante maternelle



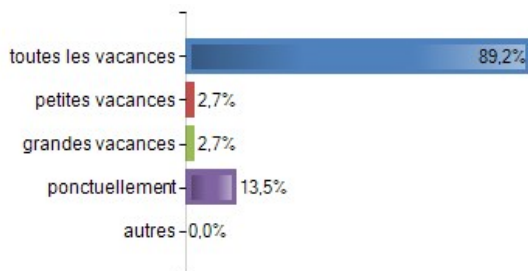
## 22. A quelle période ? (une seule réponse possible)

	Effectifs	% Rep.
toutes les vacances	33	89,2%
petites vacances	1	2,7%
grandes vacances	1	2,7%
ponctuellement	5	13,5%
autres	0	0%
<b>Total</b>	<b>37</b>	

Réponses effectives : 37  
Taux de réponse : 92,5%

Non-réponse(s) : 3

Modalités les plus citées : toutes les vacances; ponctuellement; petites vacances; ...



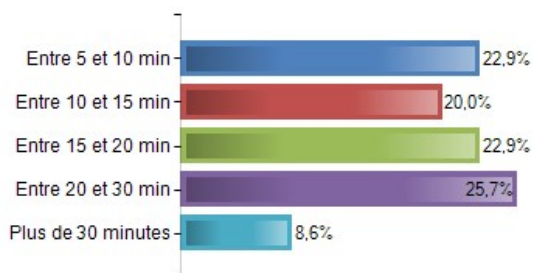
## 24. En moyenne, quelle durée consacrez-vous à ce déplacement? (une seule réponse)

	Effectifs	% Rep.
Entre 5 et 10 min	8	22,9%
Entre 10 et 15 min	7	20%

Entre 15 et 20 min	8	22,9%
Entre 20 et 30 min	9	25,7%
Plus de 30 minutes	3	8,6%
<b>Total</b>	<b>35</b>	

Réponses effectives : 35  
Taux de réponse : 87,5%

Non-réponse(s) : 5  
Modalités les plus citées : Entre 20 et 30 min; Entre 5 et 10 min; Entre 15 et 20 min

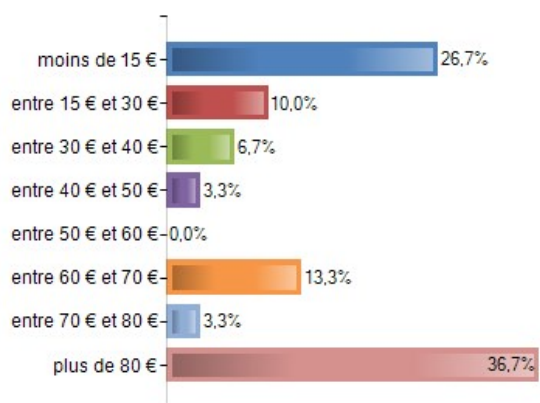


## 25. En moyenne, quel montants de dépenses consacrez-vous au mode de garde par mois en moyenne ?

	Effectifs	% Rep.
moins de 15 €	8	26,7%
entre 15 € et 30 €	3	10%
entre 30 € et 40 €	2	6,7%
entre 40 € et 50 €	1	3,3%
entre 50 € et 60 €	0	0%
entre 60 € et 70 €	4	13,3%
entre 70 € et 80 €	1	3,3%
plus de 80 €	11	36,7%
<b>Total</b>	<b>30</b>	

Réponses effectives : 30  
Taux de réponse : 75%

Non-réponse(s) : 10  
Modalités les plus citées : plus de 80 €; moins de 15 €; entre 60 € et 70 €

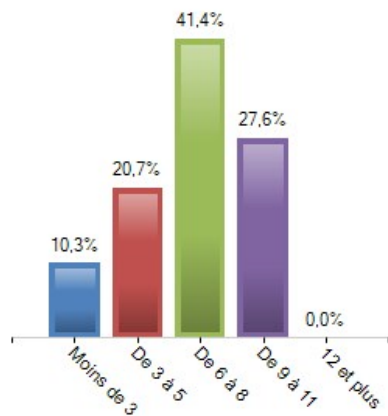


## 26. Le budget actuel alloué au mode de garde vous paraît-il justifié? (Placer un chiffre)

	Effectifs	% Rep.
Moins de 3	3	10,3%
De 3 à 5	6	20,7%
De 6 à 8	12	41,4%
De 9 à 11	8	27,6%
12 et plus	0	0%
<b>Total</b>	<b>29</b>	<b>100%</b>

Réponses effectives : 29  
Taux de réponse : 72,5%

Non-réponse(s) : 11  
Moyenne : 6.72 ; Médiane : 7 ; Ecart-type : 2.91 ; Min - Max : 0 - 10 ; Somme : 195

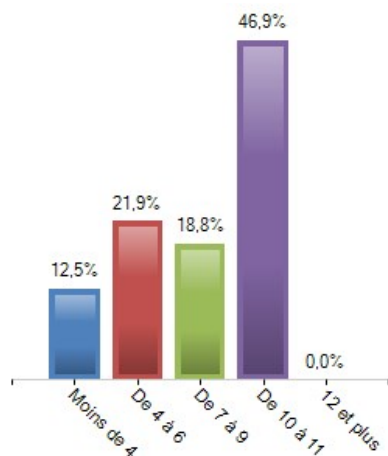


## 27. Les horaires actuels proposés par vos modes de garde vous conviennent-ils ?

	Effectifs	% Rep.
Moins de 4	4	12,5%
De 4 à 6	7	21,9%
De 7 à 9	6	18,8%
De 10 à 11	15	46,9%
12 et plus	0	0%
<b>Total</b>	<b>32</b>	<b>100%</b>

Réponses effectives : 32  
Taux de réponse : 80%

Non-réponse(s) : 8  
Moyenne : 7.69 ; Médiane : 9 ; Ecart-type : 2.86 ; Min - Max : 0 - 10 ; Somme : 246

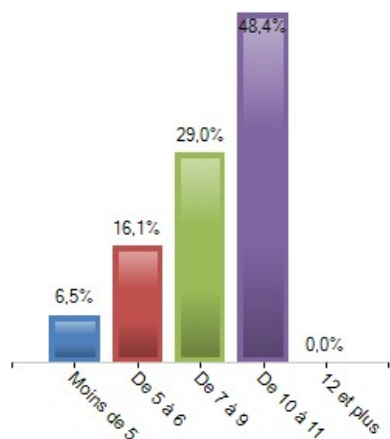


## 28. Vos moyens de transport actuels vers le mode de garde vous conviennent-ils?

	Effectifs	% Rep.
Moins de 5	2	6,5%
De 5 à 6	5	16,1%
De 7 à 9	9	29%
De 10 à 11	15	48,4%
12 et plus	0	0%
<b>Total</b>	<b>31</b>	<b>100%</b>

Réponses effectives : 31  
Taux de réponse : 77,5%

Non-réponse(s) : 9  
Moyenne : 8 ; Médiane : 9 ; Ecart-type : 2.61 ; Min - Max : 0 - 10 ; Somme : 248

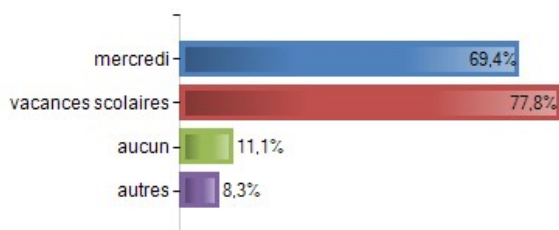


## 29. quelles sont vos besoins de mode de garde?

	Effectifs	% Rep.
mercredi	25	69,4%
vacances scolaires	28	77,8%
aucun	4	11,1%
autres	3	8,3%
<b>Total</b>	<b>36</b>	

Réponses effectives : 36  
Taux de réponse : 90%

Non-réponse(s) : 4  
Modalité la plus citée : vacances scolaires

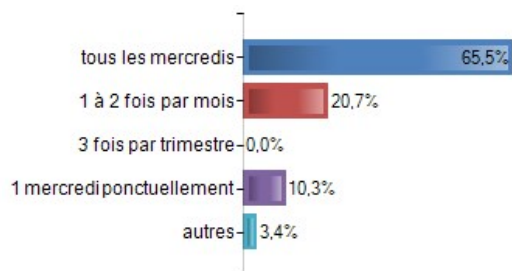


## 31. Si mercredi, quelle est la fréquence de vos besoins ?

	Effectifs	% Rep.
tous les mercredis	19	65,5%
1 à 2 fois par mois	6	20,7%
3 fois par trimestre	0	0%
1 mercredi ponctuellement	3	10,3%
autres	1	3,4%
<b>Total</b>	<b>29</b>	

Réponses effectives : 29  
Taux de réponse : 72,5%

Non-réponse(s) : 11  
Modalités les plus citées : tous les mercredis; 1 à 2 fois par mois; 1 mercredi ponctuellement



## 32. autres :

	Nb Occurrences	% Obs.
planning	1	100%
variable	1	100%

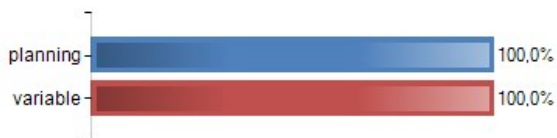
Les mots surlignés représentent les mots remarquables parmi les plus cités.



Réponses effectives : 1  
Taux de réponse : 100%

Non-réponse(s) : 0

Corpus (nombre total de mots) : 3 ; Lexique (nombre de mots différents) : 2 ; Mot le plus cité : planning; ...



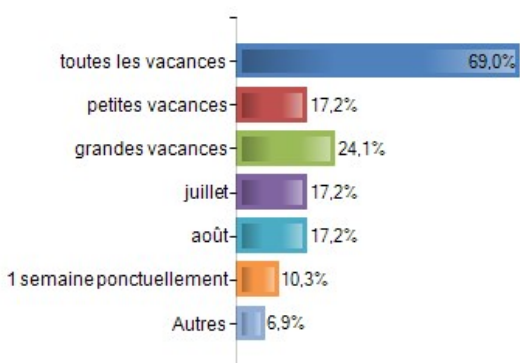
### 33. Si vacances scolaires, quelle est la fréquence de vos besoins ?

	Effectifs	% Rep.
toutes les vacances	20	69%
petites vacances	5	17,2%
grandes vacances	7	24,1%
juillet	5	17,2%
août	5	17,2%
1 semaine ponctuellement	3	10,3%
Autres	2	6,9%
<b>Total</b>	<b>29</b>	

Réponses effectives : 29  
Taux de réponse : 72,5%

Non-réponse(s) : 11

Modalités les plus citées : toutes les vacances; grandes vacances; petites vacances; ...



### 34. Autres :

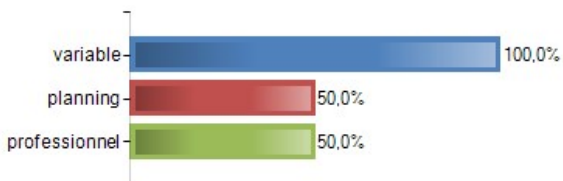
	Nb Occurrences	% Obs.
variable	2	100%
planning	1	50%
professionnel	1	50%

Les mots surlignés représentent les mots remarquables parmi les plus cités.

Réponses effectives : 2  
Taux de réponse : 100%

Non-réponse(s) : 0

Corpus (nombre total de mots) : 6 ; Lexique (nombre de mots différents) : 3 ; Mot le plus cité : variable



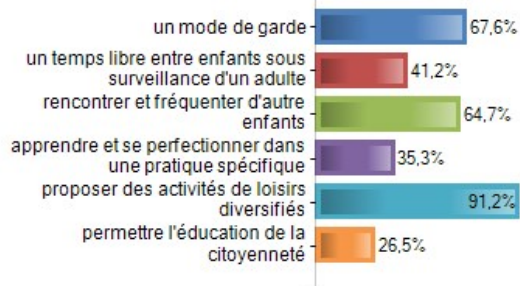
### 40. Qu'attendez-vous d'un accueil de loisirs ? ( Plusieurs réponses possibles)

	Effectifs	% Rep.
un mode de garde	23	67,6%
un temps libre entre enfants sous surveillance d'un adulte	14	41,2%
rencontrer et fréquenter d'autre enfants	22	64,7%
apprendre et se perfectionner dans une pratique spécifique	12	35,3%
proposer des activités de loisirs diversifiés	31	91,2%
permettre l'éducation de la citoyenneté	9	26,5%
<b>Total</b>	<b>34</b>	

Réponses effectives : 34  
Taux de réponse : 85%

Non-réponse(s) : 6

Modalités les plus citées : proposer des activités de loisirs diversifiés; un mode de garde; rencontrer et fréquenter d'autre enfants



## 42. Quelle est votre commune de résidence ?

	Effectifs	% Obs.
aix	0	0%
alleyrat	0	0%
ambrugeat	0	0%
beissat	0	0%
bellechassagne	0	0%
bort les orgues	0	0%
bugeat	0	0%
chavanac	0	0%
chaveroche	0	0%
chirac bellevue	0	0%
clairavaux	0	0%
combressol	0	0%
confolent port dieu	0	0%
couffy sur sarsonne	0	0%
courteix	0	0%
davignac	0	0%
eygurande	0	0%
feniers	0	0%
feyt	0	0%
la courtine	0	0%
lamazière basse	0	0%
lamazière haute	0	0%
laroche près feyt	0	0%
latronche	0	0%
la mas d'artige	0	0%
liginiac	0	0%
lignareix	0	0%
magnat l'étrange	0	0%
malleret	0	0%
margerides	16	40%
maussac	0	0%
merlines	0	0%
mestes	0	0%
meymac	0	0%
millevaches	0	0%
monestier merlines	0	0%
monestier port dieu	3	7,5%
neuvic	0	0%
palisse	0	0%
perols sur vezère	0	0%
peylevade	0	0%
poussanges	0	0%
roche le peyroux	0	0%
saint angel	0	0%
saint bonnet près bort	4	10%
saint etienne aux clos	0	0%
saint etienne la geneste	0	0%
saint exupery les roches	0	0%
saint frejoux	0	0%
saint germain lavops	0	0%
saint hilaire luc	0	0%
saint martial le vieux	0	0%
saint merd la breuil	0	0%
saint merd les oussines	0	0%
saint oradou de chirouze	0	0%

saint pantaleon lapleau	0	0%
saint pardoux le neuf	0	0%
saint pardoux le vieux	0	0%
saint remy	0	0%
saint setiers	0	0%
saint sulpice les bois	0	0%
saint victoure	2	5%
sainte marie la palouze	0	0%
sarroux saint julien	10	25%
serandon	0	0%
sornac	0	0%
sooursac	0	0%
thalamy	4	10%
ussel	0	0%
valièrgues	0	0%
veyrières	1	2,5%
autres	0	0%
<b>Total</b>	<b>40</b>	<b>100%</b>

Réponses effectives : 40  
Taux de réponse : 100%

Non-réponse(s) : 0  
Modalités les plus citées : margerides; sarroux saint julien; saint bonnet près bort; ...





#### 44. Date de saisie

	Effectifs	% Obs.
juillet	1	2,5%
août	39	97,5%
<b>Total</b>	<b>40</b>	<b>100%</b>

Réponses effectives : 40  
Taux de réponse : 100%

Non-réponse(s) : 0  
Date la plus citée : août ; Période : du 10/07/2018 14:54:21 au 06/09/2018 19:18:04 ; Regroupement : Mois

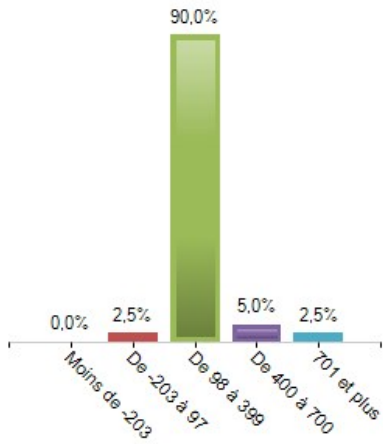


## 47. Temps de saisie

	Effectifs	% Obs.
Moins de -203	0	0%
De -203 à 97	1	2,5%
De 98 à 399	36	90%
De 400 à 700	2	5%
701 et plus	1	2,5%
<b>Total</b>	<b>40</b>	<b>100%</b>

Réponses effectives : 40  
Taux de réponse : 100%

Non-réponse(s) : 0  
Moyenne : 248.52 ; Médiane : 168,36 ; Ecart-type : 301.14 ; Min - Max : 79,2 - 1979,03 ; Somme : 9940.83



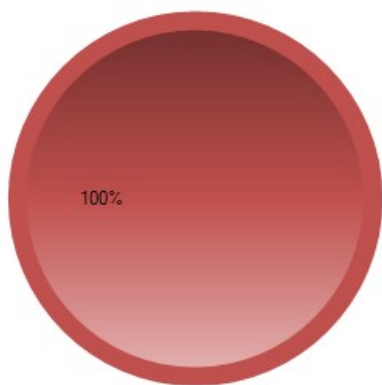
## 49. Progression

	Effectifs	% Obs.
En cours	0	0%
Terminé	40	100%
QuotaFull	0	0%
ScreenOut	0	0%
<b>Total</b>	<b>40</b>	<b>100%</b>

Réponses effectives : 40  
Taux de réponse : 100%

Non-réponse(s) : 0  
Modalité la plus citée : Terminé

Terminé



## 50. Origine

	Nb Occurrences	% Obs.
Direct	40	100%

Les éléments surlignés représentent les éléments remarquables parmi les plus cités.

Réponses effectives : 40  
Taux de réponse : 100%

Non-réponse(s) : 0  
Nombre total d'éléments : 40 ; Nombre d'éléments différents : 1 ; Élément le plus cité : Direct



## 51. Appareil utilisé pour la saisie

	Effectifs	% Obs.
PC	40	100%
Tablette	0	0%
Smartphone	0	0%
<b>Total</b>	<b>40</b>	<b>100%</b>

Réponses effectives : 40  
Taux de réponse : 100%

Non-réponse(s) : 0  
Modalité la plus citée : PC

PC

