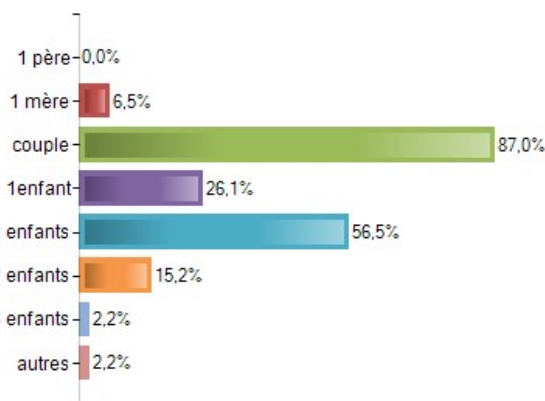


1. Votre foyer est composé de :

| | Effectifs | % Obs. |
|--------------|-----------|--------|
| 1 père | 0 | 0% |
| 1 mère | 3 | 6,5% |
| couple | 40 | 87% |
| 1enfant | 12 | 26,1% |
| 2 enfants | 26 | 56,5% |
| 3 enfants | 7 | 15,2% |
| 4 enfants | 1 | 2,2% |
| autres | 1 | 2,2% |
| Total | 46 | |

Réponses effectives : 46
Taux de réponse : 100%

Non-réponse(s) : 0
Modalités les plus citées : couple; 2 enfants; 1enfant

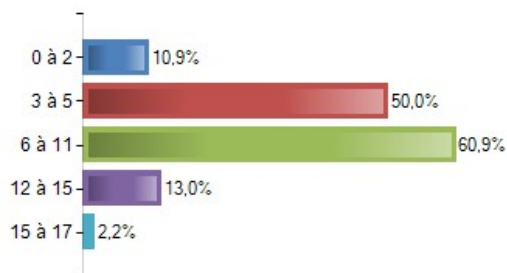


3. Quel âge à votre enfant ?

| | Effectifs | % Obs. |
|--------------|-----------|--------|
| 0 à 2 | 5 | 10,9% |
| 3 à 5 | 23 | 50% |
| 6 à 11 | 28 | 60,9% |
| 12 à 15 | 6 | 13% |
| 15 à 17 | 1 | 2,2% |
| Total | 46 | |

Réponses effectives : 46
Taux de réponse : 100%

Non-réponse(s) : 0
Modalités les plus citées : 6 à 11; 3 à 5; 12 à 15

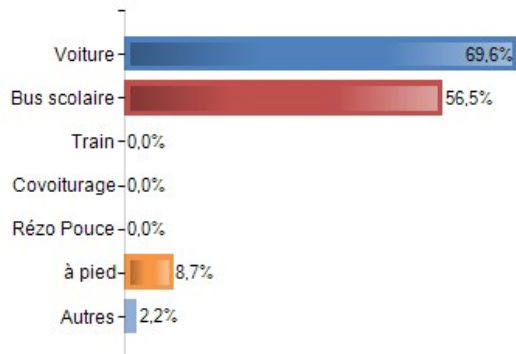


6. Mode de transport vers l'établissement scolaire? Quel(s) moyen(s) de locomotion utilisez-vous pour véhiculer votre enfant vers son établissement scolaire? (Plusieurs réponses possibles)

| | Effectifs | % Obs. |
|--------------|-----------|--------|
| Voiture | 32 | 69,6% |
| Bus scolaire | 26 | 56,5% |
| Train | 0 | 0% |
| Covoiturage | 0 | 0% |
| Rézo Pouce | 0 | 0% |
| à pied | 4 | 8,7% |
| Autres | 1 | 2,2% |
| Total | 46 | |

Réponses effectives : 46
Taux de réponse : 100%

Non-réponse(s) : 0
Modalités les plus citées : Voiture; Bus scolaire; à pied

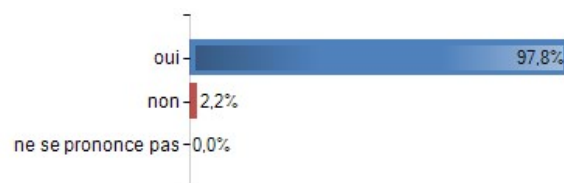


8. Avez-vous une activité professionnelle?

| | Effectifs | % Rep. |
|---------------------------|-----------|--------|
| oui | 44 | 97,8% |
| non | 1 | 2,2% |
| ne se prononce pas | 0 | 0% |
| Total | 45 | |

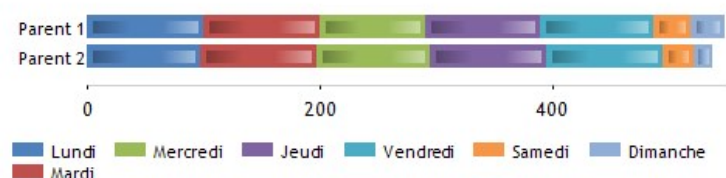
Réponses effectives : 45
Taux de réponse : 97,8%

Non-réponse(s) : 1
Modalité la plus citée : oui



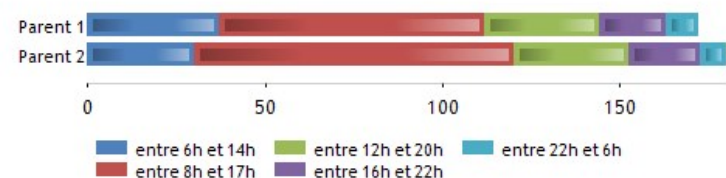
Quels sont vos jours d'activités professionnelles?

| | Lundi | | Mardi | | Mercredi | | Jeudi | | Vendredi | | Samedi | | Dimanche | | Total | |
|-----------------|-----------|--------------|-----------|-------------|-----------|--------------|-----------|-------------|-----------|--------------|-----------|--------------|-----------|--------------|-----------|--------|
| | Eff. | % Rep. | Eff. | % Rep. | Eff. | % Rep. | Eff. | % Rep. | Eff. | % Rep. | Eff. | % Rep. | Eff. | % Rep. | Eff. | % Rep. |
| Parent 1 | 41 | 100% | 41 | 100% | 37 | 90,2% | 41 | 100% | 40 | 97,6% | 13 | 31,7% | 12 | 29,3% | 41 | |
| Parent 2 | 39 | 97,5% | 40 | 100% | 39 | 97,5% | 40 | 100% | 40 | 100% | 11 | 27,5% | 6 | 15% | 40 | |
| Total | 80 | 98,8% | 81 | 100% | 76 | 93,8% | 81 | 100% | 80 | 98,8% | 24 | 29,6% | 18 | 22,2% | 81 | |



Quels sont vos horaires d'activités professionnelles?

| | entre 6h et 14h | | entre 8h et 17h | | entre 12h et 20h | | entre 16h et 22h | | entre 22h et 6h | | Total | |
|-----------------|-----------------|--------------|-----------------|--------------|------------------|--------------|------------------|--------------|-----------------|-------------|-----------|--------|
| | Eff. | % Rep. | Eff. | % Rep. | Eff. | % Rep. | Eff. | % Rep. | Eff. | % Rep. | Eff. | % Rep. |
| Parent 1 | 16 | 37,2% | 32 | 74,4% | 14 | 32,6% | 8 | 18,6% | 4 | 9,3% | 43 | |
| Parent 2 | 12 | 30% | 36 | 90% | 13 | 32,5% | 8 | 20% | 3 | 7,5% | 40 | |
| Total | 28 | 33,7% | 68 | 81,9% | 27 | 32,5% | 16 | 19,3% | 7 | 8,4% | 83 | |

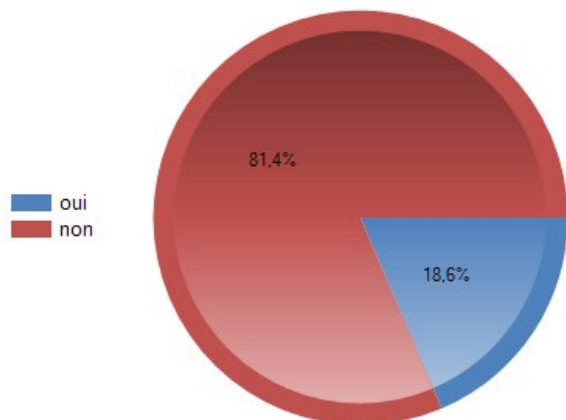


14. votre commune de résidence propose-t-elle un système de garde en dehors de l'école?

| | Effectifs | % Rep. |
|--------------|-----------|-------------|
| oui | 8 | 18,6% |
| non | 35 | 81,4% |
| Total | 43 | 100% |

Réponses effectives : 43
Taux de réponse : 93,5%

Non-réponse(s) : 3
Modalité la plus citée : non

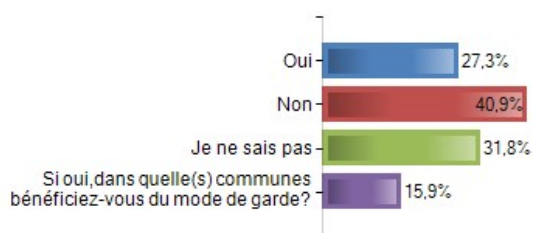


15. les communes voisines à votre commune proposent-elles un système de garde?

| | Effectifs | % Rep. |
|---|-----------|--------|
| Oui | 12 | 27,3% |
| Non | 18 | 40,9% |
| Je ne sais pas | 14 | 31,8% |
| Si oui,dans quelle(s) communes bénéficiez-vous du mode de garde? | 7 | 15,9% |
| Total | 44 | |

Réponses effectives : 44
Taux de réponse : 95,7%

Non-réponse(s) : 2
Modalité la plus citée : Non



16. Si oui, dans quelle(s) communes bénéficiez-vous du mode de garde? :

| | Nb Occurrences | % Obs. |
|-----------------|----------------|--------|
| Merlines | 6 | 85,7% |
| Meirines | 1 | 14,3% |

Les mots surlignés représentent les mots remarquables parmi les plus cités.

Réponses effectives : 7
Taux de réponse : 100%

Non-réponse(s) : 0
Corpus (nombre total de mots) : 7 ; Lexique (nombre de mots différents) : 2 ; Mot le plus cité : Merlines



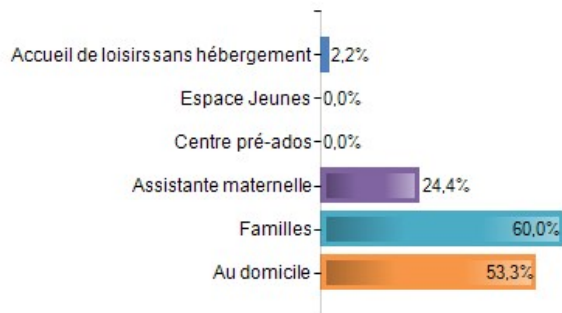
17. Quel(s) mode(s) de garde utilisez-vous pour votre enfant, le mercredi, en dehors des établissements scolaires (plusieurs réponses possibles)

| | Effectifs | % Rep. |
|--|-----------|--------|
| Accueil de loisirs sans hébergement | 1 | 2,2% |
| Espace Jeunes | 0 | 0% |
| Centre pré-ados | 0 | 0% |
| Assistante maternelle | 11 | 24,4% |
| Familles | 27 | 60% |

| | | |
|--------------------|-----------|-------|
| Au domicile | 24 | 53,3% |
| Total | 45 | |

Réponses effectives : 45
Taux de réponse : 97,8%

Non-réponse(s) : 1
Modalités les plus citées : Familles; Au domicile; Assistante maternelle

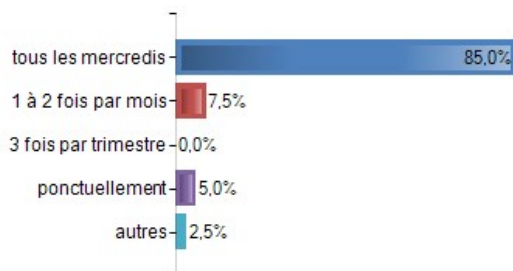


18. A quelle fréquence? (une seule réponse possible)

| | Effectifs | % Rep. |
|-----------------------------|-----------|--------|
| tous les mercredis | 34 | 85% |
| 1 à 2 fois par mois | 3 | 7,5% |
| 3 fois par trimestre | 0 | 0% |
| ponctuellement | 2 | 5% |
| autres | 1 | 2,5% |
| Total | 40 | |

Réponses effectives : 40
Taux de réponse : 87%

Non-réponse(s) : 6
Modalités les plus citées : tous les mercredis; 1 à 2 fois par mois; ponctuellement

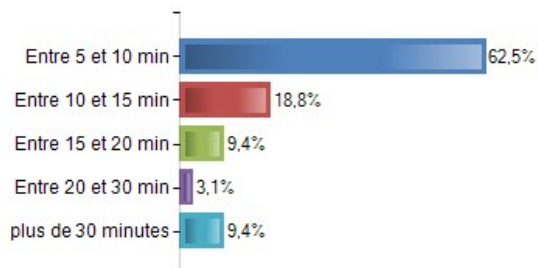


20. En moyenne, quelle durée consacrez-vous à ce déplacement?(une seule réponse possible)

| | Effectifs | % Rep. |
|---------------------------|-----------|--------|
| Entre 5 et 10 min | 20 | 62,5% |
| Entre 10 et 15 min | 6 | 18,8% |
| Entre 15 et 20 min | 3 | 9,4% |
| Entre 20 et 30 min | 1 | 3,1% |
| plus de 30 minutes | 3 | 9,4% |
| Total | 32 | |

Réponses effectives : 32
Taux de réponse : 69,6%

Non-réponse(s) : 14
Modalités les plus citées : Entre 5 et 10 min; Entre 10 et 15 min; Entre 15 et 20 min; ...



21. Quel mode de garde utilisez-vous pour vos enfants pendant les vacances scolaires? (Plusieurs réponses possibles)

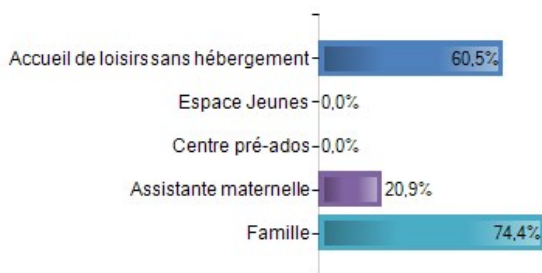
| | Effectifs | % Rep. |
|--|-----------|--------|
| Accueil de loisirs sans hébergement | 26 | 60,5% |
| Espace Jeunes | 0 | 0% |

| | | |
|-----------------------|-----------|-------|
| Centre pré-ados | 0 | 0% |
| Assistante maternelle | 9 | 20,9% |
| Famille | 32 | 74,4% |
| Total | 43 | |

Réponses effectives : 43
Taux de réponse : 93,5%

Non-réponse(s) : 3

Modalités les plus citées : Famille; Accueil de loisirs sans hébergement; Assistante maternelle



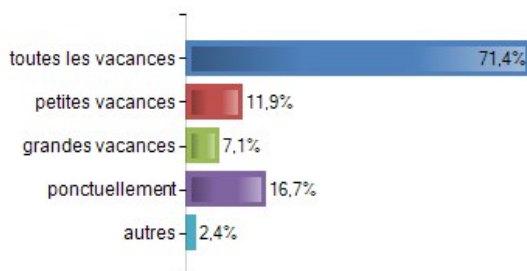
22. A quelle période ? (une seule réponse possible)

| | Effectifs | % Rep. |
|---------------------|-----------|--------|
| toutes les vacances | 30 | 71,4% |
| petites vacances | 5 | 11,9% |
| grandes vacances | 3 | 7,1% |
| ponctuellement | 7 | 16,7% |
| autres | 1 | 2,4% |
| Total | 42 | |

Réponses effectives : 42
Taux de réponse : 91,3%

Non-réponse(s) : 4

Modalités les plus citées : toutes les vacances; ponctuellement; petites vacances



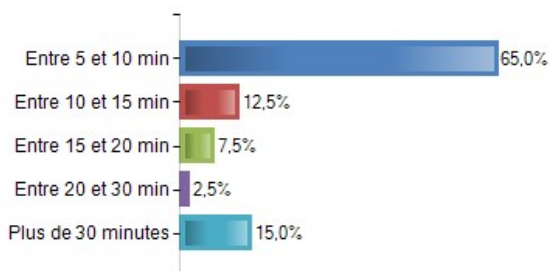
24. En moyenne, quelle durée consacrez-vous à ce déplacement? (une seule réponse)

| | Effectifs | % Rep. |
|--------------------|-----------|--------|
| Entre 5 et 10 min | 26 | 65% |
| Entre 10 et 15 min | 5 | 12,5% |
| Entre 15 et 20 min | 3 | 7,5% |
| Entre 20 et 30 min | 1 | 2,5% |
| Plus de 30 minutes | 6 | 15% |
| Total | 40 | |

Réponses effectives : 40
Taux de réponse : 87%

Non-réponse(s) : 6

Modalités les plus citées : Entre 5 et 10 min; Plus de 30 minutes; Entre 10 et 15 min



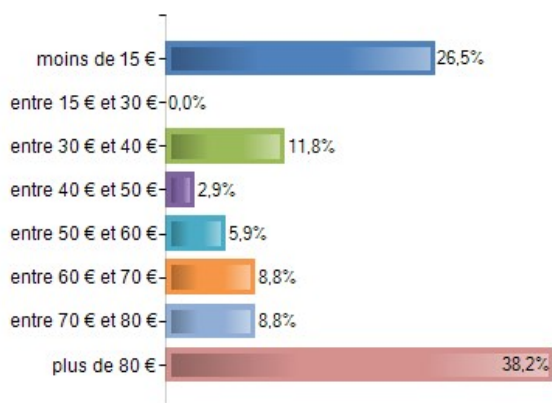
25. En moyenne, quel montants de dépenses consacrez-vous au mode de garde par mois en moyenne ?

| | Effectifs | % Rep. |
|--------------------|-----------|--------|
| moins de 15 € | 9 | 26,5% |
| entre 15 € et 30 € | 0 | 0% |
| entre 30 € et 40 € | 4 | 11,8% |

| | | |
|--------------------|-----------|-------|
| entre 40 € et 50 € | 1 | 2,9% |
| entre 50 € et 60 € | 2 | 5,9% |
| entre 60 € et 70 € | 3 | 8,8% |
| entre 70 € et 80 € | 3 | 8,8% |
| plus de 80 € | 13 | 38,2% |
| Total | 34 | |

Réponses effectives : 34
Taux de réponse : 73,9%

Non-réponse(s) : 12
Modalités les plus citées : plus de 80 €; moins de 15 €; entre 30 € et 40 €

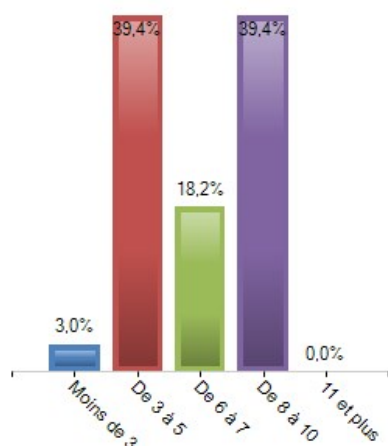


26. Le budget actuel alloué au mode de garde vous paraît-il justifié? (Placer un chiffre)

| | Effectifs | % Rep. |
|--------------|-----------|-------------|
| Moins de 3 | 1 | 3% |
| De 3 à 5 | 13 | 39,4% |
| De 6 à 7 | 6 | 18,2% |
| De 8 à 10 | 13 | 39,4% |
| 11 et plus | 0 | 0% |
| Total | 33 | 100% |

Réponses effectives : 33
Taux de réponse : 71,7%

Non-réponse(s) : 13
Moyenne : 6.58 ; Médiane : 7 ; Ecart-type : 2.77 ; Min - Max : 0 - 10 ; Somme : 217

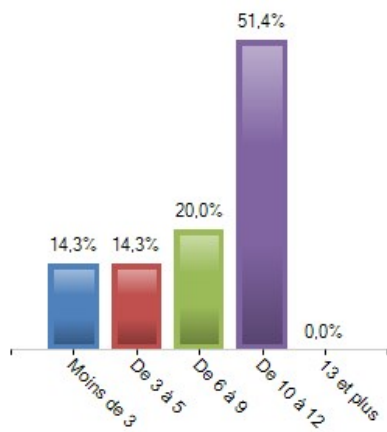


27. Les horaires actuels proposés par vos modes de garde vous conviennent-ils ?

| | Effectifs | % Rep. |
|--------------|-----------|-------------|
| Moins de 3 | 5 | 14,3% |
| De 3 à 5 | 5 | 14,3% |
| De 6 à 9 | 7 | 20% |
| De 10 à 12 | 18 | 51,4% |
| 13 et plus | 0 | 0% |
| Total | 35 | 100% |

Réponses effectives : 35
Taux de réponse : 76,1%

Non-réponse(s) : 11
Moyenne : 7.49 ; Médiane : 10 ; Ecart-type : 3.44 ; Min - Max : 0 - 10 ; Somme : 262

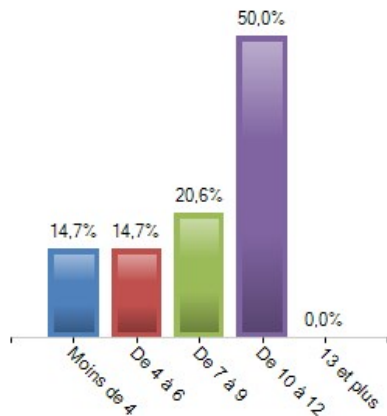


28. Vos moyens de transport actuels vers le mode de garde vous conviennent-ils?

| | Effectifs | % Rep. |
|--------------|-----------|-------------|
| Moins de 4 | 5 | 14,7% |
| De 4 à 6 | 5 | 14,7% |
| De 7 à 9 | 7 | 20,6% |
| De 10 à 12 | 17 | 50% |
| 13 et plus | 0 | 0% |
| Total | 34 | 100% |

Réponses effectives : 34
Taux de réponse : 73,9%

Non-réponse(s) : 12
Moyenne : 7.79 ; Médiane : 9,5 ; Ecart-type : 2.92 ; Min - Max : 0 - 10 ; Somme : 265

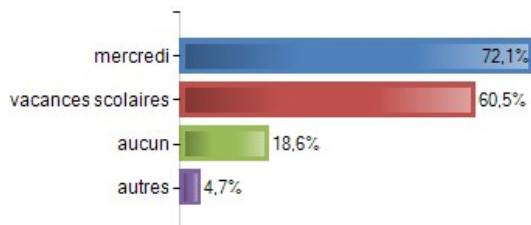


29. quelles sont vos besoins de mode de garde?

| | Effectifs | % Rep. |
|--------------------|-----------|--------|
| mercredi | 31 | 72,1% |
| vacances scolaires | 26 | 60,5% |
| aucun | 8 | 18,6% |
| autres | 2 | 4,7% |
| Total | 43 | |

Réponses effectives : 43
Taux de réponse : 93,5%

Non-réponse(s) : 3
Modalité la plus citée : mercredi

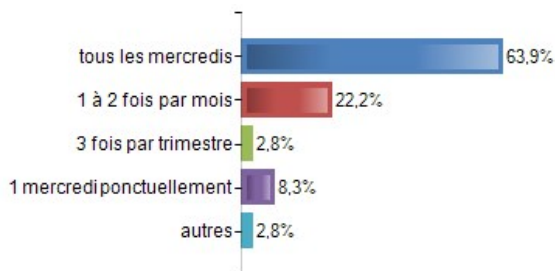


31. Si mercredi, quelle est la fréquence de vos besoins ?

| | Effectifs | % Rep. |
|---------------------------|-----------|--------|
| tous les mercredis | 23 | 63,9% |
| 1 à 2 fois par mois | 8 | 22,2% |
| 3 fois par trimestre | 1 | 2,8% |
| 1 mercredi ponctuellement | 3 | 8,3% |
| autres | 1 | 2,8% |
| Total | 36 | |

Réponses effectives : 36
Taux de réponse : 78,3%

Non-réponse(s) : 10
Modalités les plus citées : tous les mercredis; 1 à 2 fois par mois; 1 mercredi ponctuellement



32. autres :

Réponses effectives : 0
Taux de réponse : 0%

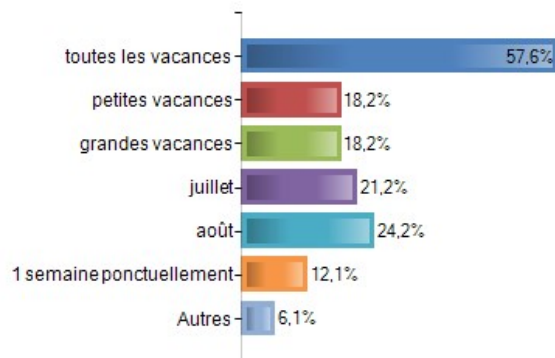
Non-réponse(s) : 1
Corpus (nombre total de mots) : 0 ; Lexique (nombre de mots différents) : 0 ; Mot le plus cité : vacances

33. Si vacances scolaires, quelle est la fréquence de vos besoins ?

| | Effectifs | % Rep. |
|--------------------------|-----------|--------|
| toutes les vacances | 19 | 57,6% |
| petites vacances | 6 | 18,2% |
| grandes vacances | 6 | 18,2% |
| juillet | 7 | 21,2% |
| août | 8 | 24,2% |
| 1 semaine ponctuellement | 4 | 12,1% |
| Autres | 2 | 6,1% |
| Total | 33 | |

Réponses effectives : 33
Taux de réponse : 71,7%

Non-réponse(s) : 13
Modalités les plus citées : toutes les vacances; août; juillet



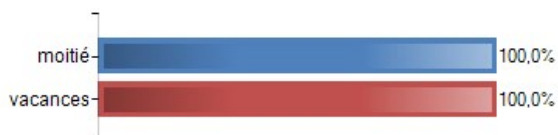
34. Autres :

| | Nb Occurrences | % Rep. |
|----------|----------------|--------|
| moitié | 1 | 100% |
| vacances | 1 | 100% |

Les mots surlignés représentent les mots remarquables parmi les plus cités.

Réponses effectives : 1
Taux de réponse : 50%

Non-réponse(s) : 1
Corpus (nombre total de mots) : 4 ; Lexique (nombre de mots différents) : 2 ; Mot le plus cité : moitié; ...



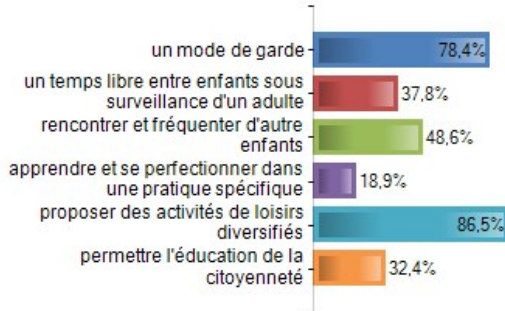
40. Qu'attendez-vous d'un accueil de loisirs ? (Plusieurs réponses possibles)

| | Effectifs | % Rep. |
|--|-----------|--------|
| un mode de garde | 29 | 78,4% |
| un temps libre entre enfants sous surveillance d'un adulte | 14 | 37,8% |
| rencontrer et fréquenter d'autres enfants | 18 | 48,6% |
| apprendre et se perfectionner dans une pratique spécifique | 7 | 18,9% |
| proposer des activités de loisirs diversifiées | 32 | 86,5% |
| permettre l'éducation de la citoyenneté | 12 | 32,4% |
| Total | 37 | |

Réponses effectives : 37
Taux de réponse : 80,4%

Non-réponse(s) : 9

Modalités les plus citées : proposer des activités de loisirs diversifiées; un mode de garde; rencontrer et fréquenter d'autres enfants



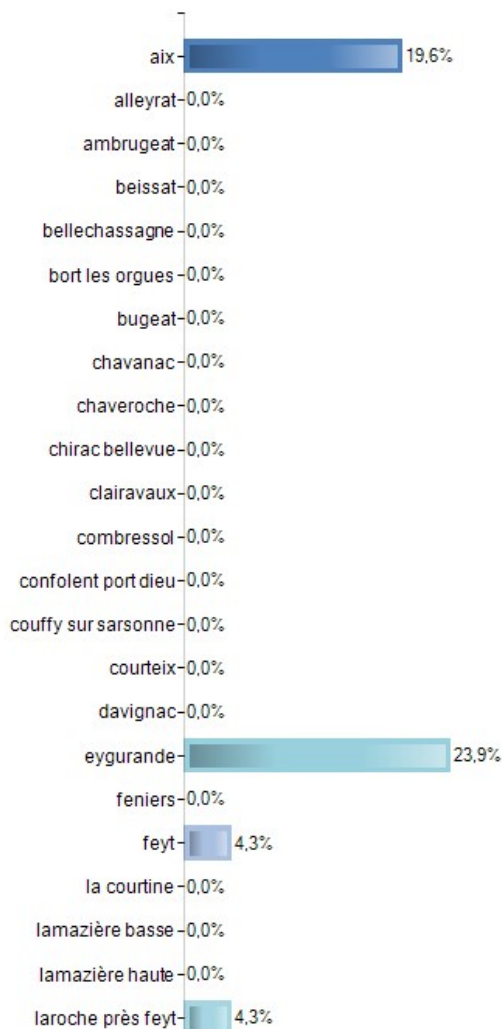
42. Quelle est votre commune de résidence ?

| | Effectifs | % Obs. |
|---------------------|-----------|--------|
| aix | 9 | 19,6% |
| alleyrat | 0 | 0% |
| ambrugeat | 0 | 0% |
| beissat | 0 | 0% |
| bellechassagne | 0 | 0% |
| bort les orgues | 0 | 0% |
| bugeat | 0 | 0% |
| chavanac | 0 | 0% |
| chaveroche | 0 | 0% |
| chirac bellevue | 0 | 0% |
| clairavaux | 0 | 0% |
| combressol | 0 | 0% |
| confolent port dieu | 0 | 0% |
| couffy sur sarsonne | 0 | 0% |
| courteix | 0 | 0% |
| davignac | 0 | 0% |
| eygurande | 11 | 23,9% |
| feniers | 0 | 0% |
| feyt | 2 | 4,3% |
| la courtine | 0 | 0% |
| lamazière basse | 0 | 0% |
| lamazière haute | 0 | 0% |
| laroche près feyt | 2 | 4,3% |
| latronche | 0 | 0% |
| la mas d'artige | 0 | 0% |
| liginiac | 0 | 0% |
| lignareix | 0 | 0% |
| magnat l'étrange | 0 | 0% |
| malleret | 0 | 0% |
| margerides | 0 | 0% |
| maussac | 0 | 0% |
| merlines | 10 | 21,7% |
| mestes | 0 | 0% |
| meymac | 0 | 0% |
| millevaches | 0 | 0% |
| monestier merlines | 12 | 26,1% |
| monestier port dieu | 0 | 0% |
| neuvic | 0 | 0% |
| palisse | 0 | 0% |

| | | |
|--------------------------|-----------|-------------|
| perols sur vezère | 0 | 0% |
| peylevade | 0 | 0% |
| poussanges | 0 | 0% |
| roche le peyroux | 0 | 0% |
| saint angel | 0 | 0% |
| saint bonnet près bort | 0 | 0% |
| saint etienne aux clos | 0 | 0% |
| saint etienne la geneste | 0 | 0% |
| saint exupery les roches | 0 | 0% |
| saint frejoux | 0 | 0% |
| saint germain lavops | 0 | 0% |
| saint hilaire luc | 0 | 0% |
| saint martial le vieux | 0 | 0% |
| saint merd la breuil | 0 | 0% |
| saint merd les oussines | 0 | 0% |
| saint oradou de chirouze | 0 | 0% |
| saint pantaleon lapleau | 0 | 0% |
| saint pardoux le neuf | 0 | 0% |
| saint pardoux le vieux | 0 | 0% |
| saint remy | 0 | 0% |
| saint setiers | 0 | 0% |
| saint sulpice les bois | 0 | 0% |
| saint victoure | 0 | 0% |
| sainte marie la palouze | 0 | 0% |
| sarroux saint julien | 0 | 0% |
| serandon | 0 | 0% |
| sornac | 0 | 0% |
| sooursac | 0 | 0% |
| thalamy | 0 | 0% |
| ussel | 0 | 0% |
| valièrgues | 0 | 0% |
| veyrières | 0 | 0% |
| autres | 0 | 0% |
| Total | 46 | 100% |

Réponses effectives : 46
Taux de réponse : 100%

Non-réponse(s) : 0
Modalités les plus citées : monestier merlines; eygurande; merlines



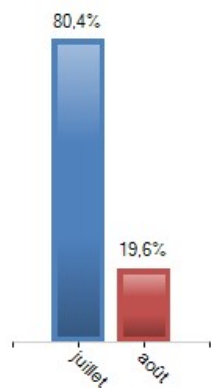


44. Date de saisie

| | Effectifs | % Obs. |
|--------------|-----------|-------------|
| juillet | 37 | 80,4% |
| août | 9 | 19,6% |
| Total | 46 | 100% |

Réponses effectives : 46
Taux de réponse : 100%

Non-réponse(s) : 0
Date la plus citée : juillet ; Période : du 10/07/2018 14:54:21 au 06/09/2018 19:18:04 ; Regroupement : Mois

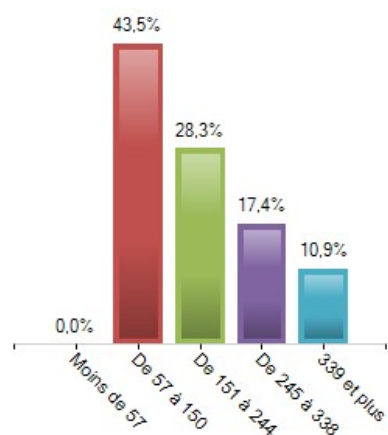


47. Temps de saisie

| | Effectifs | % Obs. |
|--------------|-----------|-------------|
| Moins de 57 | 0 | 0% |
| De 57 à 150 | 20 | 43,5% |
| De 151 à 244 | 13 | 28,3% |
| De 245 à 338 | 8 | 17,4% |
| 339 et plus | 5 | 10,9% |
| Total | 46 | 100% |

Réponses effectives : 46
Taux de réponse : 100%

Non-réponse(s) : 0
Moyenne : 197.53 ; Médiane : 170,07 ; Ecart-type : 93.94 ; Min - Max : 73,95 - 446,52 ; Somme : 9086.57

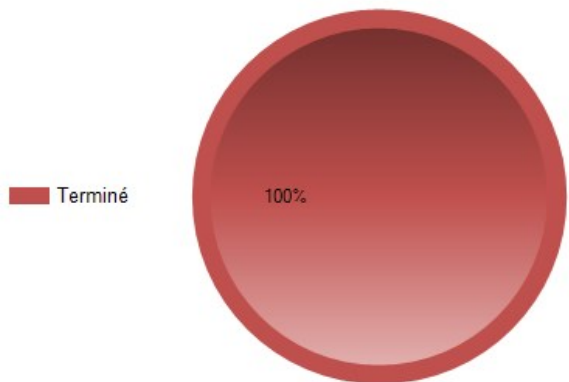


49. Progression

| | Effectifs | % Obs. |
|--------------|-----------|-------------|
| En cours | 0 | 0% |
| Terminé | 46 | 100% |
| QuotaFull | 0 | 0% |
| ScreenOut | 0 | 0% |
| Total | 46 | 100% |

Réponses effectives : 46
Taux de réponse : 100%

Non-réponse(s) : 0
Modalité la plus citée : Terminé



50. Origine

| | Nb Occurrences | % Obs. |
|--------|----------------|--------|
| Direct | 46 | 100% |

Les éléments surlignés représentent les éléments remarquables parmi les plus cités.

Réponses effectives : 46
Taux de réponse : 100%

Non-réponse(s) : 0
Nombre total d'éléments : 46 ; Nombre d'éléments différents : 1 ; Élément le plus cité : Direct



51. Appareil utilisé pour la saisie

| | Effectifs | % Obs. |
|--------------|-----------|-------------|
| PC | 46 | 100% |
| Tablette | 0 | 0% |
| Smartphone | 0 | 0% |
| Total | 46 | 100% |

Réponses effectives : 46
Taux de réponse : 100%

Non-réponse(s) : 0
Modalité la plus citée : PC

